

PONTIAC 1966





**PONTIAC : GERAFFINEERDE LUXE
STOERE LIJNEN
EN ROBUUSTE MOTOREN...**

GRAND PRIX

Op de dag dat de Grand Prix Hardtop Coupé geïntroduceerd werd, was dit model al klassiek. Sindsdien hebben heel wat wagens geprobeerd zijn succes te evenaren. Hoe komt het dat zij daar niet in geslaagd zijn? Omdat het bijzonder moeilijk, zo niet onmogelijk is, het niveau van een Pontiac Grand Prix te bereiken. In deze sublieme wagen is de enorme ervaring verwerkt van het grootste automobielconcern ter wereld: General Motors. Dat merkt U aan alles: de geruisloze 8-in-V motor van 259 pk, die U jarenlang onverstoort van dienst is... de Turbo-Hydra-Matic automatische transmissie, die met ongelofelijke precisie het schakelen van U overneemt... het servostuur, waaraan de Grand Prix zijn verbluffende wendbaarheid dankt... de servo-remmen, waardoor U zonder moeite heer en meester bent over de 259 pk onder de motorkap... Vindt U dat wij overdrijven? Dat dachten wij ook, totdat een testrit ons van het tegendeel overtuigde. Dit is een grandioze wagen voor uitzonderlijk rijgenoeien. Na een proefrit zult U het volkomen met ons eens zijn.

Het met echt notenhout afgewerkte instrumentenbord is een lust voor het oog. Bovendien is het praktisch ingedeeld: ook al eist het verkeer uw aandacht op, toch kunt U steeds de snelheid, temperatuur, benzinepeil, enz., gemakkelijk controleren. (Voor de passagier is er een handige steungreep.)

Iedere dag opnieuw zult U de krachtige lijn van de Grand Prix waarderend bekijken. En U niet alleen. Overal waar de Grand Prix zijn entree maakt, is succes verzekerd. Maar niet alleen zijn uiterlijk is het bekijken waard, het interieur mag er ook zijn. Wat denkt U van de zeer complete uitrusting: bucket-seats vóór, chauffeurszitplaats elektrisch verstelbaar, elektrisch bediende zijramen, een stuur dat in zeven verschillende standen gezet kan worden, radio, luidspreker in achtercompartiment, elektrisch bediende antenne, achterruitondooing, dubbele uitlaat... aan de lijst van de Grand Prix uitrusting komt geen eind.



Behaaglijk geleund in de kussens van de bucket-seats geniet U van het topcomfort van de Grand Prix. De achteroverklapbare rugleuning behoort niet tot de standaarduitrusting. Om het instappen te vergemakkelijken kunt U wel de rugleuning naar voren klappen. Tussen de bucket-seats: een verlicht en afsluitbaar opbergkastje en de selectorhandle van de automatische transmissie.

TECHNISCHE BIJZONDERHEDEN - GRAND PRIX HARDTOP COUPE

Motor: V8 kopkleppenmotor. Boring/slag 103,2 x 95,1 mm. Zuigerverplaatsing 6,37 liter. Vermogen 259 pk bij 4600 omw/min. Koppel 53,67 kgm bij 2400 omw/min. Compressie 8,6 : 1. Vijfmaal gelagerde krukas. Dubbele carburator. Hydraulische klepstoters. Twee brandstoffilters. Automatische choke. Inhoud brandstoftank: 100 liter. Fullflow oliefilter. Inhoud motorcarter (verversen) 4,73 liter. **Transmissie:** Automatische Turbo-Hydra-Matic met koppelmvormer en dubbel planetair tandwielstelsel. Selectorhandle op opbergkastje tussen bucket-seats. **Achteras:** Overbrenging: 2,73 : 1. **Frame:** Langsliggers rond de gehele carrosserieomtrek, versterkt door vijf dwarsliggers. **Wielophanging:** Vóór: ongelijke draagarmen, schroefveren, telescopische schokbrekers, rijstabilisator. Achter: vier onder een hoek geplaatste draagarmen, schroefveren en telescopische schokbrekers. **Remmen:** Zelfbijstellende remmen. Aluminium trommels met extra-doelmatig aangrijpend en extra-duurzaam gietijzeren remoppervlak en voorzien van koelvinnen om snelle warmteoverdracht te verzekeren. Servo-bekrachtiging. **Stuurinrichting:** Met worm en moer op kogelkringloop. Servo-bekrachtiging. Stuurwiel regelbaar in 7 standen. **Wielen en banden:** Wielen, naven en remtrommels vormen één geheel van aluminium. Banden zonder binnenband, met witte zijvlakken; bandenmaat 8.55 x 14 — 4 ply; nylon versterking. **Elektrische installatie:** Spanning 12 volt. Delcotron wisselstroomgenerator. **Afmetingen:** Wielbasis 3,07 m. Spoorwijdte vóór 1,60 m. Spoorwijdte achter 1,63 m. Lengte 5,46 m. Breedte 2,02 m. Hoogte (onder belasting) 1,37 m. Draaicirkelstraal 6,52 m. **Uitrusting:** Autokachel. Achterruitondooier. Verlicht asbakje, verlichte sigareestaak, elektrisch klokje en steungreep op instrumentenbord. Verlicht opbergkastje tussen de bucket-seats. Lichtklaxon. Voorruitproeier. Centrale neerklapbare armsteun in achtercompartiment. Radio. Antenne met afstandsbediening. Tweede luidspreker in achtercompartiment. Bestuurderszitplaats elektrisch verstelbaar in 4 richtingen. Elektrische bediening van zijramen. Parkeerremverklipper. Achteruitrijlampen. Veiligheidsreflector in de deuren. Verlichting van bagageruimte.

GTO



Aan de GTO Hardtop Coupe kunt U zeer speciale eisen stellen. Dit is namelijk een zeer speciale wagen. Een automobiel, die ontworpen is voor mensen die van bijzonder sportief rijden houden. Dit blijkt al meteen uit de 8-in-V motoren die tot uw beschikking staan. U kunt kiezen tussen 365 en 339 pk! De 365 pk motor kunt U de baas met een volledig gesynchroniseerde 4-versnellingsbak — een automatische transmissie houdt de teugels in handen van de 339 pk motor. Natuurlijk is de GTO Hardtop Coupe voorzien van servo-stuur en servo-remmen. Vele technische vondsten zoals de beter aangrijpende remvoeringen van metaal, de doelmatiger transistor-ontsteking en een speciaal anti-slip differentieel, dat voor extra trekkracht zorgt in sneeuw, zand en modder, maken de GTO tot een betrouwbare wagen die altijd nog hogere prestaties levert dan U gedacht had.

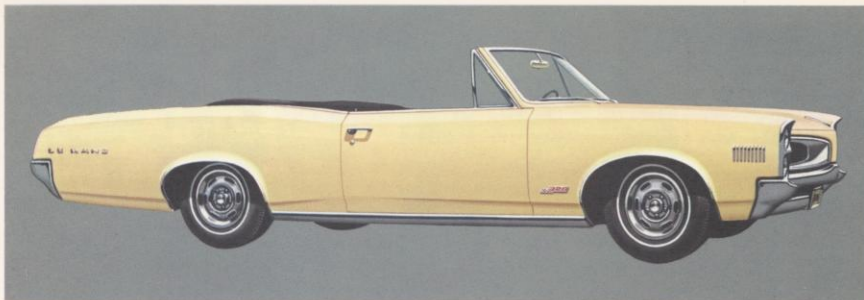
Glanzend chroom op de GTO-motor! Waarom zouden wij deze sublieme krachtbron niet wat uiterlijk schoon meegeven? U zult hem immers dikwijls met trots aan uw vrienden tonen! Ook het interieur is het bekijken waard. Het instrumentenbord is gedistingeerd afgewerkt met fraai hout (de afgebeelde toerenteller maakt deel uit van een speciaal Amerikaans instrumentenpaneel en behoort niet tot de standaarduitrusting). De bucket-seats wedijveren qua comfort met de duurste clubs. Tussen de bucket-seats: een stijlvol, verlicht en afsluitbaar opbergkastje. Natuurlijk is er in deze sportieve maar ook luxueuze automobiel een radio. En op de versie met automatische transmissie wordt de antenne elektrisch bediend.



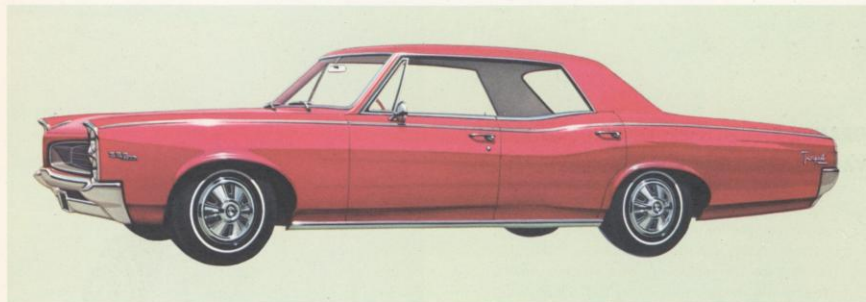
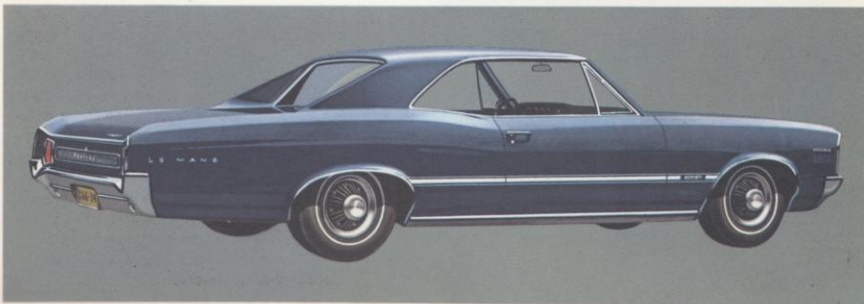


PONTIAC LE MANS

Iedereen is het er over eens: de Pontiac Le Mans is een schitterende automobiel. En iedereen kan het model kiezen dat hij het liefst heeft. Vindt U de hiernaast afgebeelde 4-deurs Hardtop mooi? Wij ook, maar de Hardtop Coupe en de Convertible zijn ook prachtig... een afbeelding ervan vindt U op de volgende pagina. Eerst nemen we echter de 4-deurs Hardtop even onder de loupe. Hij biedt alles wat U van een ruime, comfortabele en veilige gezinswagen verwacht. Plaats voor zes personen in een luxueus interieur en plaats voor een massa bagage in de grote koffer. Een onvermoeibare 8-in-V motor van 253 pk — hoge rijgemiddelden, als het nodig is, en een onuitputtelijke krachtsreserve voor flitsende acceleraties. Comfortabel rijden dank zij een prima vering. En moeiteloos rijden: automatische transmissie, bekrachtigingen op stuur en remmen. Heeft U nog meer wensen? Ga de Le Mans 4-deurs Hardtop eens bij uw dealer bekijken... Dan kunt U zich met eigen ogen overtuigen, dat deze wagen al uw wensen werkelijk vervult.



Een Pontiac Le Mans doet een sportief hart altijd wat sneller kloppen, vooral als het om wagens gaat, die een zo fraaie, vlotte lijn hebben als de hierboven afgebeelde Convertible en de onderstaande Hardtop Coupe. Op de Convertible met elektrisch bediende kap kunt U kiezen tussen twee motoren: een zescilinder met bovenliggende nokkenas die 210 pk levert of een 8-in-V van 253 pk; beide motoren zijn gecombineerd met een volledig gesynchroniseerde 4-versnellingsbak en de 8-in-V versie heeft bovendien servo-stuur en servo-remmen. Ook de Hardtop Coupe bestaat in twee uitvoeringen: zescilinder motor van 210 pk met 4-versnellingsbak of 8-in-V van 253 pk met automatische transmissie, servo-stuur en servo-remmen. Rustgevende bucket-seats met een ruim opbergkastje tussenin behoren tot de standaarduitrusting zowel van de Convertible als van de Hardtop Coupe. Maar U kunt beter zelf eens een kijkje nemen in de zorgvuldig afgewerkte Le Mans interieurs!



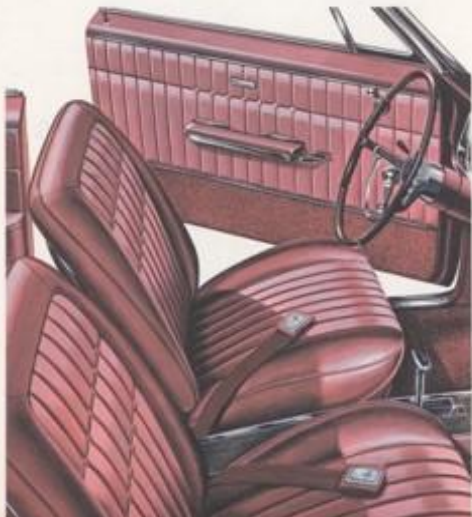
PONTIAC TEMPEST CUSTOM

Kent U de Pontiac Tempest 4-deurs Hardtop al? Een wagen om nooit te vergeten. Mooi van lijn, snel en bijzonder handig, ook in druk stadsverkeer. De soepele 6-cilinder levert 167 pk. Het schakelen met de volledig gesynchroniseerde 3-versnellingsbak is een genoegen. En dan de uitrusting: op en top Pontiac — luxueus en compleet: vooruitsproeier, autokachel, lichtklaxon, verlichting van het handschoenenkastje, van de asbak en van de aansteker, armsteunen met asbakjes in achtercompartiment, voorname tapijten, achteruitrijlampen, verlichting van de bagage- en van de motorruimte...

U hoeft echt geen tweemaal naar de 4-deurs Hardtop van de Tempest Custom serie te kijken om tot de conclusie te komen dat deze grandioze automobiel bij U in de garage thuis hoort. Op de aangename zitbanken is plaats voor zes volwassenen — breedte op heuphoogte 1,51 m, op schouderhoogte 1,49 m.



**GRANDE PARISIENNE : OPWINDEND NIEUW
VAN VOORBUMPER TOT ACHTERSTEVEN.**



Waar U ook kijkt in het « Grande Parisienne » interieur, luxe voert overal de boventoon: bucket-seats met een afsluitbaar opbergkastje tussenin, radio met elektrisch bediende antenne, met edelhout afgewerkt instrumentenbord, steungreep voor de voorste passagier.

Een volkomen nieuwe Pontiac maakt zijn debuut in 1966. Grande Parisienne is zijn naam. Deze 2-deurs Sport Coupe met een formidabele 8-in-V motor van 279 pk is naar keuze leverbaar met een volledig gesynchroniseerde 4-versnellingsbak of Powerglide automatische transmissie. Servo-stuur en servoremmen zijn natuurlijk standaard op dit model. De zijramen worden elektrisch bediend. De chauffeurszitplaats is elektrisch verstelbaar in 4 richtingen. Een speciale ontdooier houdt de achterruit bij ieder weer onbeslagen... Moeten wij U nog vertellen dat de lijn van de Grande Parisienne imponerend is, de wegligging muurvast en dat het een genoegen is in deze wagen te rijden... U kunt toch niet anders verwachten van een Pontiac.

PRODUKT VAN GENERAL MOTORS



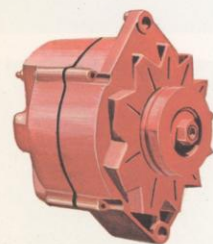
Met dit stuurwiel van de Grande Parisienne kunt U alle kanten op. Het kan in 7 verschillende standen worden gezet tot het juist naar wens staat.

**PONTIAC
PARISIENNE
CONVERTIBLE**

Een gedurfde lijn, verfijnde luxe en technische perfectie kenmerken de Parisienne Convertible. Het is werkelijk geen wonder dat deze majestueuze automobiel op de autoweg bewonderend wordt nagekeken. En U geeft velen het nakijken, want er gaat heel wat onder de motorkap schuil: de Convertible kan naar keuze worden uitgerust met een 6-cilinder van 152 pk en een volledig gesynchroniseerde 3-versnellingsbak, of met een krachtige V-8 motor van 198 pk en Powerglide automatische transmissie. De versie met V-8 motor beschikt tevens over servo-stuur en servo-remmen. De kap wordt via een toets elektrisch opgezet of neergelaten: in een oogwenk geniet U van zon en open lucht of bent U veilig beschermd tegen regen.



Comfort: de Parisienne Convertible heeft in het voorcompartment een brede doorlopende zitbank als standaard uitrusting. Sportieve bucketseats zijn echter wel leverbaar op speciale bestelling, tegen meerprijs.



De Delcotron wisselstroomgenerator verhoogt nog de betrouwbaarheid van uw Pontiac. Zelfs bij geringe rijsnelheden laadt hij de 12-volts batterij op.



De speciale lak waarmee de Pontiac modellen zijn gespoten is buitengewoon goed bestand tegen schilferen, dofworden en verkleuren. Alle Pontiac modellen zijn beschermd tegen weersinvloeden en blijven daarom ook mooi en glanzend als nieuw, hun hele leven lang.



Hierboven ziet U hoe bij uw Pontiac roestvorming voorkomen wordt. Roestveroorzakende elementen worden gewoon weggespoeld, terwijl de lucht via de inlaat onder de voorruit zorgt voor snelle droging op de kritieke plaatsen van de carrosserie.

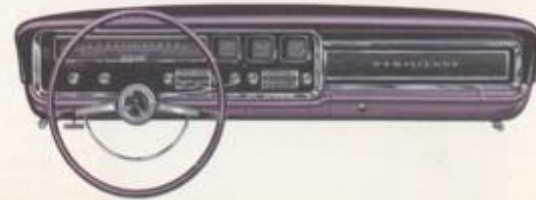
**PONTIAC PARISIENNE
4-DEURS
SPORT SEDAN**

Zowel van binnen als onder de motorkap is de Pontiac Parisienne 4-deurs Sport Sedan adembenemend. Deze wagen is zo goed uitgebalanceerd dat, als U voor de eerste maal achter het stuur gaat zitten, U het gevoel heeft dat hij speciaal voor U alleen is ontworpen. Door hun onberispelijke afwerking getuigen zelfs de kleinste details van een zeer verfijnde smaak. Ruimte, comfort of prestaties... Het is moeilijk te zeggen waar het accent ligt. Aan al deze belangrijke eigenschappen is evenveel aandacht besteed, want de Parisienne 4-deurs Sport Sedan is een grote luxe-wagen met hoge representatieve waarde. Na een proefrit zult U al ontdekken hebben dat het gehele gezin ontspannen kan genieten van alle exclusieve voordelen die de Parisienne te bieden heeft. Bovendien kunt U kiezen tussen twee versies: 6-cilinder motor van 152 pk en 3-versnellingsbak of 8-in-V van 196 pk met Powerglide automatische transmissie, servo-stuur en servo remmen. Wij wensen U vele plezierige kilometers aan het stuur van uw Parisienne!



Comfortabele zitbanken, gemakkelijke armsteunen, vingerlichte deurenkrukken, smaakvolle versiering, weelderige tapijten op de vloer, onbelemmerd uitzicht naar alle kanten... de Parisienne 4-deurs Sport Sedan weet wat U toekomt. In zijn tot in de puntjes verzorgde interieur voelt U zich onmiddellijk thuis... en lijken, ook op de langste reis, de kilometers korter!

Dit heeft U voor ogen als U achter het Parisienne stuur heeft plaatsgenomen. Een efficiënt instrumentenbord dat ook fraai van vormgeving is. (De radio is geen standaarduitrusting).



PONTIAC LAURENTIAN 4-DEURS SEDAN

De Laurentian Sedan met 4 brede deuren biedt vrijwel alle voordelen die zo kenmerkend zijn voor Pontiac. Eén van deze voordelen is de ongelofelijke ruimte, zowel in het 6-persoons interieur als in de koffer. De sterke 6-cilinder motor van 152 pk brengt U snel op de plaats van bestemming. De volledig gesynchroniseerde 3-versnellingsbak schakelt vlot en soepel. De Laurentian zal U jarenlang genoeg verschaften, dank zij zijn superieur comfort en buitengewoon solide constructie.

Ruimte: breedte op heuphoogte vóór: 1,62 m! Het comfort van de zitbanken is een niet te verwaarlozen factor, vooral bij lange reizen. Ook op dit punt kunt U bij de Laurentian gerust zijn. In afwijking van de afbeelding, is de voorbank in werkelijkheid voorzien van een over de gehele breedte doorlopende rugleuning.



TECHNISCHE BIJZONDERHEDEN

Grande Parisienne, Parisienne en Laurentian

MOTOR. 6-cilinder van 152 pk (op Laurentian en Parisienne met 3-versnellingsbak). Boring en slag 98,4 x 89,7 mm. Zuigerverplaatsing 4,1 liter. Vermogen 152 pk bij 4200 omw/min. Koppel 32,5 kgm bij 1600 omw/min. Compressie 8,5 : 1. Zevenmaal gelagerde krukas. Enkelvoudige carburator. **V-8 van 198 pk** (op Parisienne met Powerglide transmissie). Boring en slag 98,4 x 76,2 mm. Zuigerverplaatsing 4,64 liter. Vermogen 198 pk bij 4800 omw/min. Koppel 39,42 kgm bij 2400 omw/min. Compressie 9,0 : 1. Vijfmaal gelagerde krukas. Dubbele carburator. **V-8 van 279 pk** (op Grande Parisienne). Boring en slag 101,6 x 82,55 mm. Zuigerverplaatsing 5,36 liter. Vermogen 279 pk bij 4800 omw/min. Koppel 49,09 kgm bij 3200 omw/min. Vijfmaal gelagerde krukas. Viervoudige carburator. **Gemeenschappelijke kenmerken.** Autothermische zuigers van aluminium. Hydraulische kleplichters. Automatische choke. Benzinetank 75 liter.

TRANSMISSIE. Volledig gesynchroniseerde 3-versnellingsbak: standaard uitrusting op Laurentian en Parisienne met 6-cilinder motor. Volledig gesynchroniseerde 4-versnellingsbak met schakelhandle op opbergkastje: leverbaar op Grande Parisienne. **Volautomatische Powerglide transmissie** (uit drie elementen bestaande koppelmovormer met planetair tandwielstelsel): standaard uitrusting op Parisienne met V8 motor; leverbaar op Grande Parisienne. **ACHTERAS.** Halfvrijdragend hypoid vertanding. **WIELOPHANGING.** Schroefveer en telescopische schokbreker aan ieder wiel. Voorwielophanging met anti-duik effect. Speciale geleid-armen achter verzekeren de perfecte uitlijning van de achteras. **STUURINRICHTING.** Met worm en moer op kogelkringloop. Servo-stuur op Grande Parisienne en op Parisienne met V8 motor. Draaicirkelstraal 6,22 m. **REMMEN.** Zelfbijstellende remmen. Servo-remmen op Grande Parisienne en Parisienne met V-8 motor. **FRAME.** Met langsliggers rond carrosserieomtrek. **BANDEN.** Zonder binnenband, met witte zijvlakken. Nylon versterking. Maat 8.25 x 14 - 4 ply rating.

ELEKTRISCHE INSTALLATIE. Spanning 12 Volt. Delcotron wisselstroomgenerator laadt de batterij op zelfs bij lage toerentallen. **AFMETINGEN** (in meter). Wielbasis 3,02. Spoorbreedte vóór en achter 1,59. Lengte 5,48. Breedte 2,02. Hoogte (onder belasting) 1,41 (Laurentian Sedan), 1,38 (Parisienne Sport Sedan en Grande Parisienne Sport Coupe), 1,40 (Parisienne Convertible). **UITRUSTING.** Op alle modellen: Auto-kachel, sigareeraanstecker, asbakje, elektrisch klokje en verlicht hand-schoenenkastje op instrumentenbord. Ruitwissers met 2 snelheden. Vooruitsproeier. Lichtklaxon. Asbakjes achter. Achteruitrijlampen. Sierschijven aan de wielen. Elektrische bediening van de kap op Parisienne Convertible. **Op Grande Parisienne Sport Coupe bovendien:** bucketseats vóór met opbergkastje tussenin, steungreep voor voorste passagier, chauffeurszitplaats elektrisch verstelbaar in 4 richtingen, elektrische bediening van zijramen, regelbaar stuurwiel, radio met elektrisch bediende antenne, achtruitontdooier. Toerenteller op Coupe met 4-versnellingsbak.

TECHNISCHE BIJZONDERHEDEN

Nota: 1. De hier gepubliceerde gegevens beantwoorden aan de meest recente inlichtingen, die beschikbaar waren op het ogenblik, dat deze catalogus ter perse ging, en worden verstrekt onder voorbehoud van latere wijziging. 2. De in deze catalogus geïllustreerde modellen kunnen in detail van de werkelijke uitvoering verschillen. Veiligheidsriemen bijvoorbeeld zijn geen standaarduitrusting.



Overal waar U met uw Pontiac reis, treft U dit uithangbord aan als bewijs dat er een General Motors Service Station is gevestigd waar U van deskundige verzorging van uw wagen tegen een gunstig tarief zeker kunt zijn.

Tempest GTO Hardtop Coupe

MOTOR. Acht-in-V. Boring en slag 103,2 × 95,1 mm. Zuigerverplaatsing 6,37 liter. Automatische choke. Hydraulische klepstoters. Vijfmaal gelagerde krukas. Full-flow oliefilter. Twee brandstoffilters. In combinatie met 4-versnellingsbak: vermogen 365 pk bij 5200 omw/min, koppel 58,64 kgm bij 3600 omw/min, compressie 10,75:1, drie dubbele carburators. In combinatie met automatische transmissie: vermogen 339 pk bij 5000 omw/min, koppel 59,61 kgm bij 3200 omw/min, compressie 10,5:1, viervoudige carburator. **TRANSMISSIE.** Volledig gesynchroniseerde 4-versnellingsbak of automatische transmissie. Schakel- of selectorhandle op opbergkastje. **ACHERAS.** Anti-slip differentieel. Overbrenging 3,9:1 (met 4-versnellingsbak), 3,23:1 (met automatische transmissie). **WIELOPHANGING.** Schroefveer en telescopische schokbreker aan alle wielen. Kogelgewrichten en rijstabilisator vóór. Vier geleidarmen achter. **STUURINRICHTING.** Kogelkringloop. Servo-stuur. Draaicirkelstraal 6,23 m. **REMMEN.** Servo-remmen. Zelfbijstellend. Extra-duurzame metalen remvoering. **FRAME.** Langsliggers rond carrosserieomtrek. **BANDEN.** Zonder binnenband. Met rode bies. Maat 7.75 × 14. **ELEKTRISCHE INSTALLATIE.** 12-volts batterij. Transistor-ontsteking. Delcotron wisselstroomgenerator. **INHOUD.** Motorcarter (verversen) 4,73 liter. Brandstoftank 81 liter. **AFMETINGEN.** Wielbasis 2,92 m. Spoorwijdte 1,47 m vóór, 1,50 m achter. Lengte 5,24 m. Breedte 1,89 m. Hoogte 1,35 m. **UITRUSTING.** Gepitonneerd instrumentenbord met elektrisch klokje, steungreep voor voorste passagier; verlichting voor asbakje, sigareaansteker en handschoenenkastje. Autokachel. Vooruitsproeier. Parkeerremverklikker. Verlicht opbergkastje tussen bucket-seats. Asbakjes achter. Sierschijven aan de wielen. Verlichting van motor- en bagageruimte. Achteruitrijlampen. Radio. Bij model met automatische transmissie: elektrisch bediende antenne.

Tempest Custom en Le Mans

MOTOR. Zescilinder-in-lijn (op Tempest Custom). Boring en slag 98,4 × 82,4 mm. Zuigerverplaatsing 3,77 liter. Vermogen 167 pk bij 4700 omw/min. Koppel 29,88 kgm bij 2600 omw/min. Compressie 9:1. Enkelvoudige carburator. **Sportieve versie van zescilinder-in-lijn** (op sommige Le Mans Coupe en Convertible modellen). Boring en slag 98,4 × 82,4 mm. Zuigerverplaatsing 3,77 liter. Vermogen 210 pk bij 5200 omw/min. Koppel 31,54 kgm bij 3800 omw/min. Compressie 10,5:1. Viervoudige carburator. **Acht-in-V motor** (op sommige Le Mans modellen). Boring en slag 94,5 × 95,1 mm. Zuigerverplaatsing 5,34 liter. Vermogen 253 pk bij 4600 omw/min. Koppel 46,06 kgm bij 2800 omw/min. Compressie 9,2:1. Dubbele carburator. **Gemeenschappelijke kenmerken:** hydraulische klepstoters, automatische choke, twee brandstoffilters, fullflow oliefilter, vijfmaal gelagerde krukas bij 8-in-V, zevenmaal gelagerde krukas en bovenliggende nokkenas bij zescilinders. **TRANSMISSIE.** Volledig gesynchroniseerde 3-versnellingsbak met schakelhandle aan stuurkolom op Tempest Custom 4-deurs Hardtop. **Volledig gesynchroniseerde 4-versnellingsbak** met schakelhandle op opbergkastje op Le Mans Coupe met 6-cilinder motor en op Le Mans Convertible modellen. **Volautomatische transmissie** op Le Mans 4-deurs Hardtop en op Le Mans Coupe met 8-in-V motor. **ACHERAS.** Halfvrijdragend, hypoid veranding. **WIELOPHANGING.** Schroefveer en telescopische schokbreker aan alle wielen. Kogelgewrichten en rijstabilisator vóór. Vier geleidarmen achter. **STUURINRICHTING.** Kogelkringloop. Servo-stuur op Le Mans modellen met 8-in-V motor. Draaicirkelstraal 6,23 m. **REMMEN.** Zelfbijstellend op alle modellen. Servo-remmen op Le Mans modellen met 8-in-V motor. **FRAME.** Langsliggers rond carrosserieomtrek. **BANDEN.** Zonder binnenband. Met witte zijvlakken. Nylon versterking. Maat 7.35 × 14 - 4 ply. **ELEKTRISCHE INSTALLATIE.** 12-Volts batterij. Delcotron wisselstroomgenerator. **INHOUD.** Motorcarter (verversen) 4,73 liter. Brandstoftank 81 liter. **AFMETINGEN.** Wielbasis 2,92 m. Spoorwijdte 1,47 m vóór, 1,50 m achter. Lengte 5,24 m. Breedte 1,89 m. Hoogte 1,37 m (4-deurs hardtop modellen), 1,35 m (Le Mans Coupe en Convertible). **UITRUSTING.** Op alle modellen: gepitonneerd instrumentenbord met elektrisch klokje en verlichting voor asbakje, sigareaansteker en handschoenenkastje. Autokachel. Vooruitsproeier. Lichtklaxon. Asbakjes achter. Sierschijven aan de wielen. Verlichting van motor- en bagageruimte. Achteruitrijlampen. **Op Le Mans modellen bovendien:** steungreep voor passagier op instrumentenbord. Bucket-seats vóór met verlicht opbergkastje tussen bij Hardtop Coupe en Convertible. Elektrische bediening van de kap bij Convertible.

General Motors behoudt zich het recht voor, te allen tijde constructie en uitvoering van zijn producten te wijzigen, zonder verplichting vroeger geleverde wagens dienovereenkomstig te veranderen. De aankoop kan op gunstige voorwaarden gefinancierd worden door G.M.A.C.C. De dealer verstrekt U gaarne inlichtingen.

GENERAL MOTORS CONTINENTAL

Naamloze Vennootschap

Handelsregister van Antwerpen n° 1786

ANTWERPEN

ROTTERDAM

J2638-F/N78006-3-4/N