

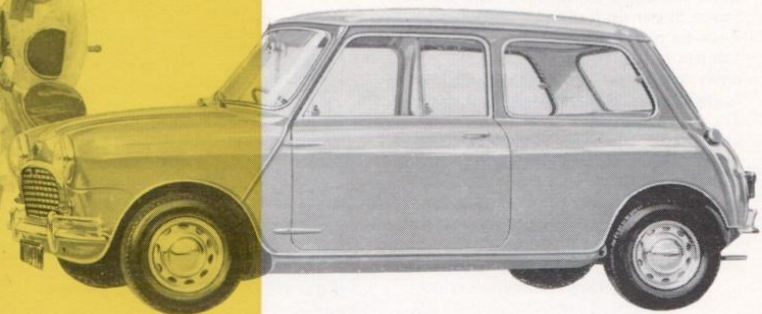
AUSTIN

SEVEN



Saloon en countryman

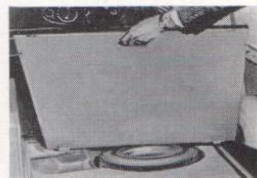
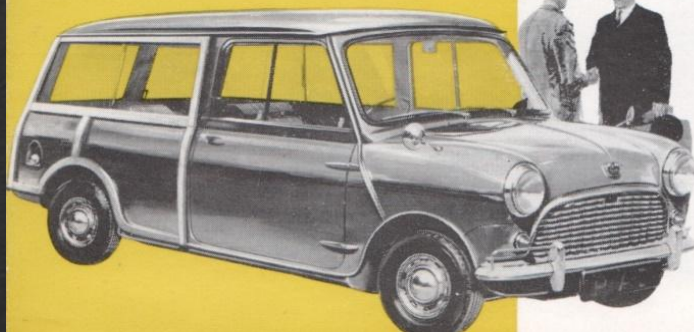




AUSTIN SEVEN

Saloon en countryman

De Austin Seven Countryman in „all Steel” uitvoering.
De kwaliteiten en de charme van een personenwagen in unieke combinatie met de toepassingsmogelijkheden van een volbloed stationwagon.
In tegenstelling tot de afbeelding is in Nederland alleen de geheel stalen Countryman leverbaar.

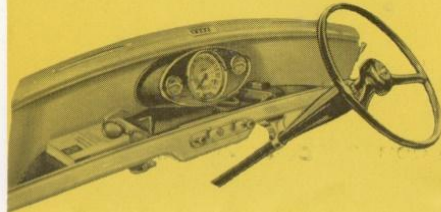
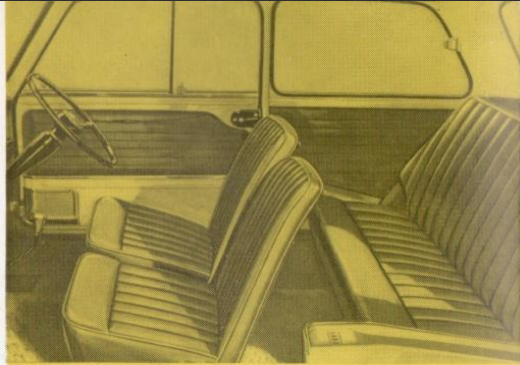


Het reservewiel is bij de Countryman onder een deksel, achter in de vloer verzonken.

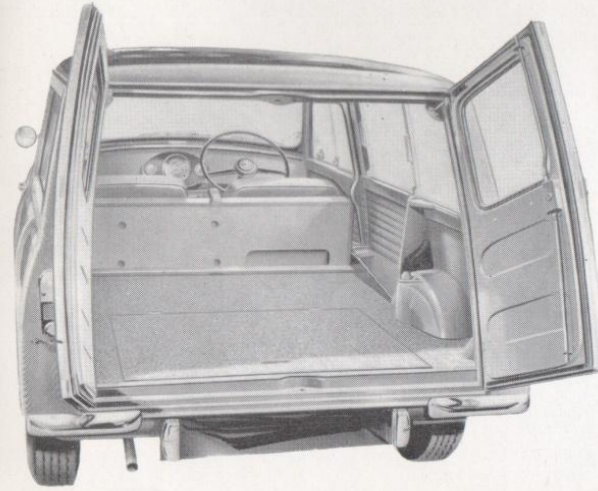
Even een kijkje in het interieur van de Seven Super de Luxe. Zelfs de meest veeleisende koper zal het van het hart moeten, dat hier kosten noch moeite gespaard bleven, om van de Seven Super De Luxe te maken, een wagen, die aan de meest uiteenlopende eisen voldoet. Dank zij de zeer efficiënte verwarmingsinstallatie, kan de juiste temperatuur in het interieur worden gekozen en kan de voorruit vrijgehouden worden van ijs. Tevens wordt voorkomen dat de voorruit beslaat.

Het Dashboard van de Seven Super De Luxe en Countryman. Snelheidsmeter met totaal teller en benzinemeter gecombineerd in één klok, geflankeerd door een oliedruk- en temperatuurmeter. Alle schakelaars liggen onder direct handbereik.

De Austin Seven is ook zeer geschikt als „tweede wagen”. Denk eens aan het brengen en halen van de schoolgaande kinderen, het afleggen van visites en het doen van boodschappen in een stadscentrum met weinig parkeer ruimte. De Austin Seven past overal tussen.

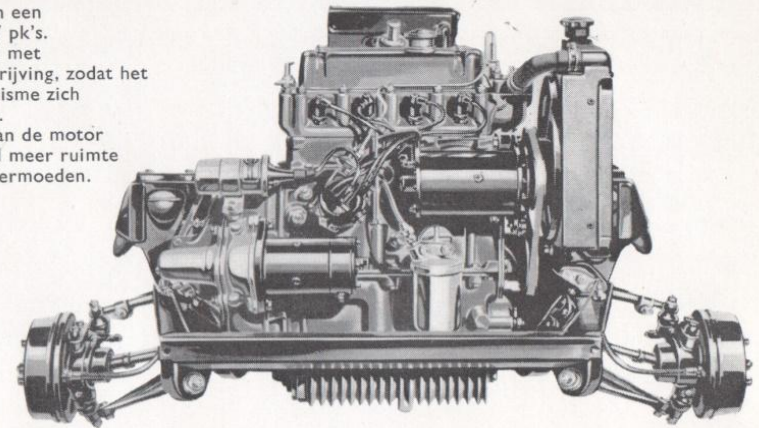


De vering wordt voor en achter verzorgd door rubber veerelementen, die geen enkele vorm van onderhoud vereisen. Rondom zijn schokbrekers van het telescoop-type aangebracht.



Als bestelwagen kan met de Countryman een lading van 300 kg worden vervoerd. De laadruimte, met naar voren geklapt achterrugleuning bedraagt 1,13 m³. Gedurende de week-ends of tijdens vakanties kan de Countryman in een oogwenk worden omgetoverd in een volwaardige personenwagen met ruimte voor vier volwassenen en een overvloed aan bagage.

De krachtbron van de Seven is de reeds wereldberoemde B.M.C. A-motor met een cilinderinhoud van 848 cc en een vermogen van maar liefst 37 pk's. De motor is samengebouwd met versnellingsbak en eindaandrijving, zodat het gehele aandrijvende mechanisme zich onder de motorkap bevindt. Door de dwarse plaatsing van de motor is er voor het interieur veel meer ruimte vrijgekomen dan men zou vermoeden.





De eerste indruk van een proefrit zal ook voor ú zijn: nog nooit is een wagen geconstrueerd, die zulk een gunstige verhouding had tussen motorvermogen en gewicht. Dat geeft de Austin Seven niet alleen een laag benzineverbruik, maar ook een flitsende acceleratie en een topsnelheid van 120 km/u . . .!

Uw Austin Dealer/

zal U gaarne alle nadere inlichtingen verstrekken.

Printed in England