

Lincoln, Mercury & **FORD '52**

FORD spant opnieuw de kroon met drie fonkelnieuwe modellen

FORD

biedt U de volmaakte synthese

van schoonheid, comfort en techniek.

Drie luisterrijke wagens, „van de grond af nieuw”

Lincoln '52

Een
vorstelijke
automobiel



Kunstenaars en technici hebben tezamen de Lincoln gemaakt tot een wonder van schoonheid en mechanische perfectie.

Een droom van een wagen, het summum van snelheid en veiligheid! Nieuw van uiterlijk, nieuw van constructie, met een 160 pk kopklepmotor die U de beschikking geeft over een onuitputtelijke reserve aan kracht en uithoudingsver-

mogen. Door intensievere verbranding en een uiterst gunstige compressieverhouding levert de motor een maximaal rendement, gepaard aan een bewonderenswaardige soepelheid.

Zowel technisch als esthetisch gezien is de Lincoln een kroonjuweel in de topklasse!

Technische gegevens over deze drie klassewagens

Lincoln '52

Boring (mm): 96,8; Slag (mm): 88,9; Cyl. inh. (l.): 5,2; Compressie: 7,5:1; Aant. Cyl.: 8; Rem-pk bij onw./min.: 160—3900; Kleppen: kopkleppen; Voorwielophanging: onafhankelijk en spiraalveren; Achterwielophanging: half-ellipt. langsveren; Afmetingen (m): 5,52x1,65x1,95; Gewicht (kg): 2075; Batterij: 6 Volt, 110 Amp./uur; Inhoud benz.tank (l.): 95,5; Versnellingsbak soort: Hydratomatic (automat.); Wielbasis (m) 3,13.

Mercury '52

Boring (mm): 81; Slag (mm): 101,6; Cyl.inhoud (l.): 4,19; Compressie: 7,2:1; Aant. cyl.: 8; Rem-pk bij omw./min.: 125-3700; kleppen: zijkleppen; Voorwielophanging: onafhankelijk en spiraalveren; Achterwielophanging: half-ellipt. langsveren; Afmetingen (m): 5,13x1,65x1,95; Gewicht (kg): 1604; Batterij: 6 Volt, 100 Amp./uur; Inhoud benz.tank (l.): 88,5; Versnellingsbak soort: synchronesh, aantal versnellingen: 3 vóórruit, 1 achterruit of Mercomatic (automat.); Wielbasis (m) 2,997

FORD '52

Boring (mm): 81; Slag (mm): 95,25; Cyl. inh. (l.): 3,92; Compressie: 7,2:1; Aant. cyl.: 8; Rem-pk bij omw./min.: 110-3600; Kleppen: zijkleppen; Voorwielophanging: onafhankelijk en spiraalveren; Achterwielophanging: half-ellipt. langsveren; Afmetingen (m): 5,01x1,88x1,58; Gewicht (kg): 1530; Batterij: 6 Volt, 100 Amp./uur; Inhoud benz.tank (l.): 77,281; Versnellingsbak soort: synchronesh, aantal versnellingen: 3 vóórruit, 1 achterruit of Fordomatic (automat.); Wielbasis (m): 2,94.

FORD

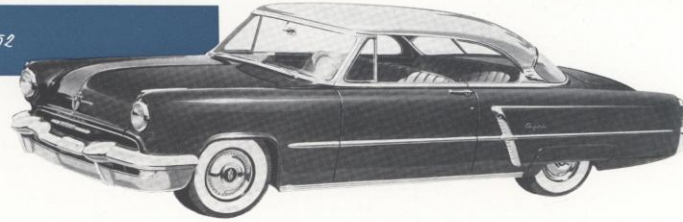
biedt U de volmaakte synthese

van schoonheid, comfort en techniek.

Drie luisterrijke wagens, „van de grond af nieuw”

Lincoln '52

En
verstelrijke
automobiel



Kunstenaars en technici hebben tezamen de Lincoln gemaakt tot een wonder van schoonheid en mechanische perfectie. Een droom van een wagen, het summum van snelheid en veiligheid! Nieuw van uiterlijk, nieuw van constructie, met een 160 pk kopklepmotor die U de beschikking geeft over een onuitputtelijke reserve aan kracht en uithoudingsver-

mogen. Door intensievere verbranding en een uiterst gunstige compressieverhouding levert de motor een maximaal rendement, gepaard aan een bewonderenswaardige soepelheid. Zowel technisch als esthetisch gezien is de Lincoln een kroonjuwel in de topklasse!



Mercury '52

En wagen
die kilometers
vóór is

De schitterende, volkomen nieuwe constructie, de zeldzaam fraaie vormgeving en het technisch raffinement waarmee ieder onderdeel is verzorgd, hebben de Mercury de onbetwistbare leiding bezorgd in zijn klasse. Een voorname verschijning op de weg, maar tevens een wagen, die opgewassen is tegen de zwaarste

reizen onder alle omstandigheden. De wegligging is in één woord subliem. U hebt de 125 pk van de beroemde, nog meer aanzienlijk verbeterde Ford V8 motor, steeds volkomen in de hand! Mercury 1952 een heijlenswaardig bezit.

FORD '52

Nieuw van
binnen,
nieuw van
buiten



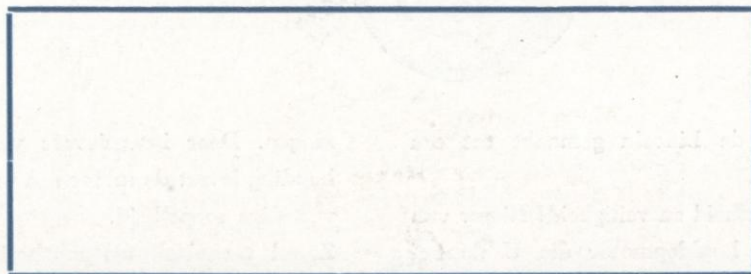
Een opzienbarende, nieuwe wagen, typisch Amerikaans, met een overvloed aan ruimte en comfort. Door zijn gedistingeerde, sierlijke lijn, zijn royale afmetingen en situatieuze afwerking is dit volkomen nieuwe Ford model zeldzaam aantrekkelijk voor representatief-zakelijk gebruik.

Maar 't is ook een kostelijke „familiewagen”. Naar verkiezing wordt hij geleverd met een zescilinder kopklepmotor of de beroemde Ford V8 motor. De Ford is een wagen die in ieder opzicht voldoening schenkt.

N. V. N E D E R L A N D S C H E F O R D A U T O M O B I E L F A B R I E K - A M S T E R D A M



**De Official Ford Dealer kan U volledig inlichten omtrent de
aanschaffingsmogelijkheden. Het is echter raadzaam, U
spoedig met hem in verbinding te stellen**



H 1952-12-3000