

# PLYMOUTH '67

VIP / SPORTS FURY / FURY / SATELLITE / BELVEDERE



## PLYMOUTH, DE TROTS VAN AMERIKA

De Plymouth modellen, die op de volgende bladzijden worden voorgesteld, zijn de trots van Amerika. Een natie, die van de technische volmaaktheid een nationale deugd heeft gemaakt, mag met recht fier zijn op deze uitmuntende wagens. Maar ook in uw leven, dat U stijl en elegantie tracht te geven, is een Plymouth op zijn plaats.

### In Amerika ontdekt, door de hele wereld aangenomen

Tegenwoordig richt Plymouth zich tot een steeds groeiend internationaal publiek - tot mannen en vrouwen, die het streven naar perfectie van onze ingenieurs en van onze ontwerpers waarderen. Velen onder hen hebben de Verenigde Staten reeds bezocht en er de Plymouth in zijn natuurlijk milieu gezien. Zij leerden er de prestaties van de Plymouth kennen, op wat in feite het grootste van alle autotestterreinen is: in de verzengende woestijnen van Arizona, in de ijzige toendra van Alaska en op de schijnbaar cindeloze autosnelwegen, die de Great Plains omspannen. Zij spraken in de Verenigde Staten met Plymouth bestuurders, met vrienden en zakenrelaties... en kwamen tot de conclusie, dat ook in eigen land en in hun eigen leven er een Plymouth moest komen.

### De 1967 Plymouth serie onder de loupe

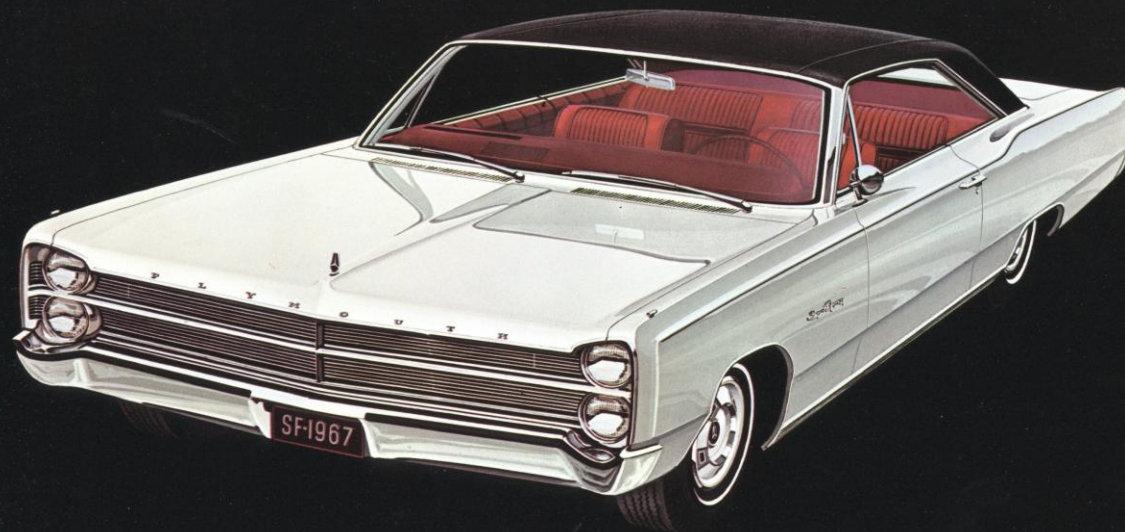
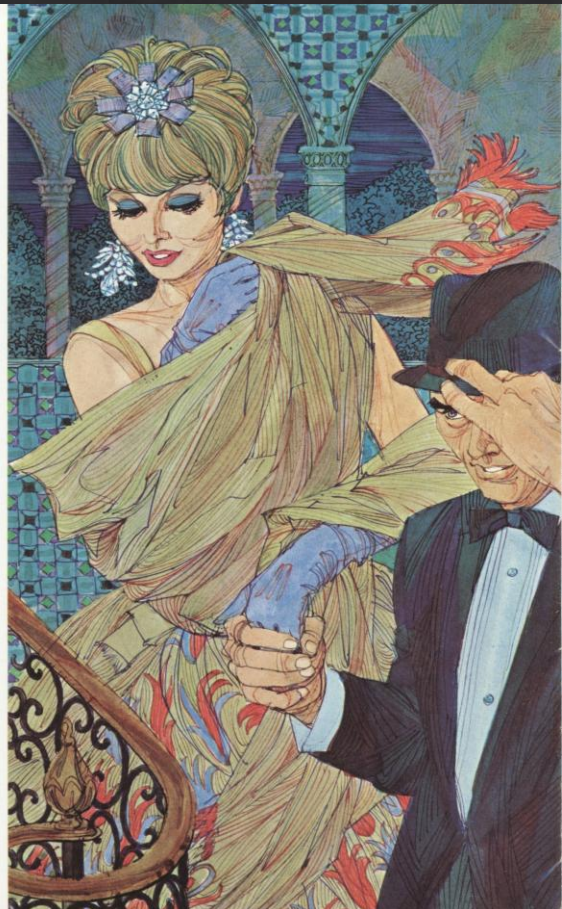
De Plymouth productie die hier gepresenteerd wordt, kan in twee wel onderscheiden groepen worden ingedeeld. De groep met een wielbasis van 3,02 m: de VIP, Sports Fury, en Fury I, II en III modellen; en de groep met een wielbasis van 2,95 m: de Satellite, Belvedere en Belvedere I en II. Deze negen modellen vormen de basis voor een van de meest uitgebreide automobielkeuzen ter wereld. Deze omvat namelijk niet minder dan 45 modellen, die gaan van de luxueuze vierdeurs hardtops tot de economische tweedeurs sedan, modellen, die uitgerust zijn met zescilinder of 8-in-V motoren.

### De rij van de 1967 nieuwigheden

De Plymouth wagens danken hun buitengewoon hoog peil van betrouwbaarheid, veiligheid en lange levensduur aan de Chrysler ingenieurs. Deze, welke beschouwd worden als misschien de best op elkaar ingespeelde ploeg ingenieurs die ooit heeft bestaan, hebben in de 1967 Plymouth een weelde van verfijningen en verbeteringen verwezenlijkt, vanaf een totaal nieuwe motor tot een stel hertekende sleutels.

### Op de overstaande bladzijde:

de Plymouth Sports Fury tweedeurs hardtop.  
Let op het 1967 radiateurscherm en de prachtig gemodelleerde carrosserie.



## PLYMOUTH, DE TROTS VAN AMERIKA

De Plymouth modellen, die op de volgende bladzijden worden voorgesteld, zijn de trots van Amerika. Een natie, die van de technische volmaaktheid een nationale deugd heeft gemaakt, mag met recht fier zijn op deze uitmuntende wagens. Maar ook in uw leven, dat U stijl en elegantie tracht te geven, is een Plymouth op zijn plaats.

### In Amerika ontdekt, door de hele wereld aangekomen

Tegenwoordig richt Plymouth zich tot een steeds groeiend internationaal publiek - tot mannen en vrouwen, die het streven naar perfectie van onze ingenieurs en van onze ontwerpers waarderen. Velen onder hen hebben de Verenigde Staten reeds bezocht en er de Plymouth in zijn natuurlijke milieu gezien. Zij leerden er de prestaties van de Plymouth kennen, op wat in feite het grootste van alle autoterreinen is: in de verzengende woestijnen van Arizona, in de ijzige toendra van Alaska en op de schijnbaar eindeloze autostrades, die de Great Plains omspannen. Zij spraken in de Verenigde Staten met Plymouth bestuurders, met vrienden en zakenrelaties... en kwamen tot de conclusie, dat ook in eigen land en in hun eigen leven er een Plymouth moest komen.

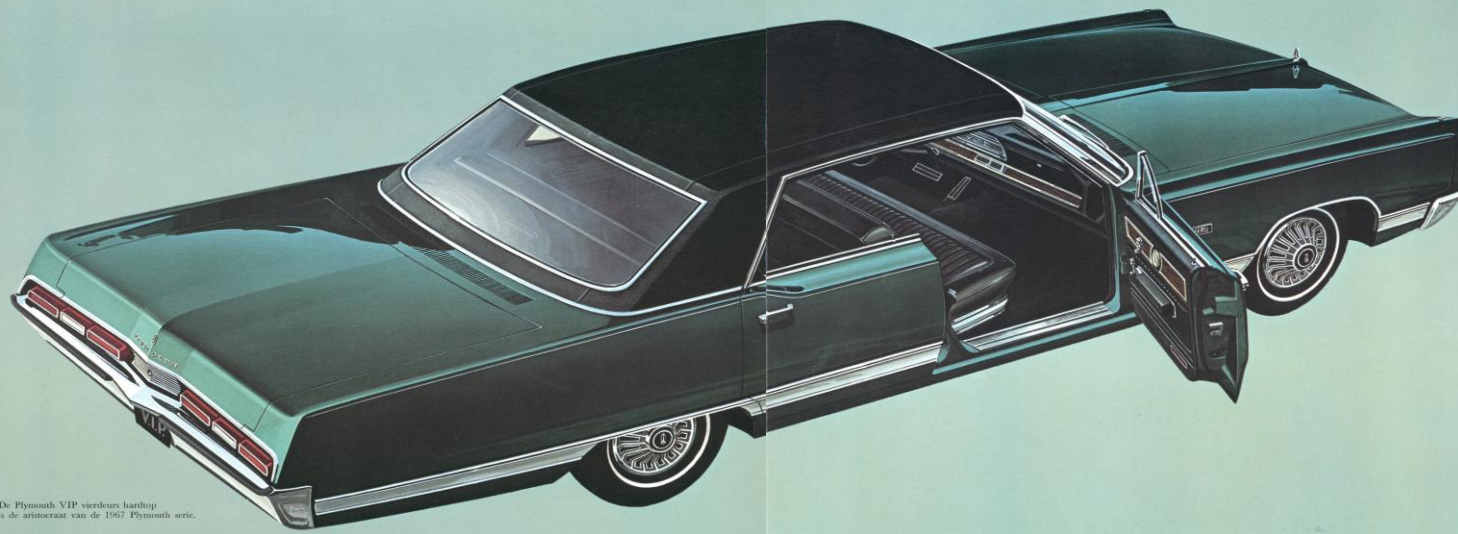
### De 1967 Plymouth serie onder de loupe

De Plymouth productie die hier gepresenteerd wordt, kan in twee wel onderscheiden groepen worden ingedeeld. De groep met een wielbasis van 3,02 m: de VIP, Sports Fury, en Fury I, II en III modellen; en de groep met een wielbasis van 2,95 m: de Satellite, Belvedere en Belvedere I en II. Deze twee modellen vormen de basis voor een van de meest uitgebreide automobielreizen ter wereld. Deze omvat namelijk niet minder dan 45 modellen, die gaan van de luxueuze vierdeurs hardtop tot de economische tweedeurs sedan, modellen, die uitgerust zijn met zescilinder of 8-in-V motoren.

### De rij van de 1967 nieuwigheden

De Plymouth wagens danken hun buitengewoon hoog peil van betrouwbaarheid, veiligheid en lange levensduur aan de Chrysler ingenieurs. Deze, welke beschouwd worden als misschien de best op elkaar ingespeelde ploeg ingenieurs die ooit heeft bestaan, hebben in de 1967 Plymouth een wereld van verbijningen en verbeteringen verwezenlijkt, vanaf een totaal nieuwe motor tot een stel herkende sleutels.

Op de overstaande bladzijde:  
de Plymouth Sports Fury tweedeurs hardtop.  
Let op het 1967 radiatorenrooster en de prachtig gemodelleerde carrosserie.



De Plymouth VIP vierdeurs hardtop is de anvoerder van de 1967 Plymouth serie.

## BINNEN EN BUITEN NIEUW

De 1967 Plymouth maakt indruk door zijn grote lengte en zijn grote breedte. Dit is gedeeltelijk het gevolg van de veranderingen aan het ontwerp, zoals de nieuwe radiateurschermen en de totaal nieuwe gemodelleerde profielen. Ook is dit te danken aan enkele gewijzigde afmetingen. Zo heeft de 1967 Fury bvb. ongeveer 7,6 cm aan lengte gewonnen. De belangrijkste nieuwigheid op het gebied van stijl is ongetwijfeld de introductie van een nieuw wagenmodel, namelijk van de semi-fastback, waarvan het dak haast onmerkbaar in de achtersteven overgaat. Een detail van dit model valt onmiddellijk op: de geprononceerde hoek van de achterstijl van de zijramen, welke parallel loopt met de voorste stijl.

### Luxeuze interieurs met nieuwe weefsels

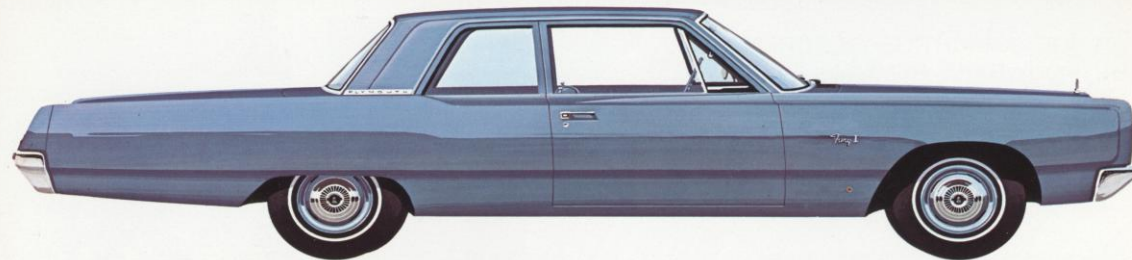
De 1967 Plymouth serie heeft een keuze van totaal nieuwe weefsels voor het interieur: wol en wol-en-vinyl met ingeweven of geperste motieven. U kan kiezen tussen 17 Plymouth kleurencombinaties voor de interieurbekleding, kleuren, die alle harmoniëren met de 19 kleuren van de carrosserieschildering.

### Het nieuwe ventilatiesysteem ververst de lucht viermaal per minuut

Een nieuw systeem van doorstromende ventilatie werd voor de 1967 VIP en Fury hardtops gebruikt. Als de wagen tegen 100 km rijdt, wordt de lucht in de auto viermaal per minuut ververst. U kan de wagens, die met het nieuwe ventilatiesysteem zijn uitgerust, onmiddellijk herkennen aan de fraaie lijn van de luchtuitlaten onder de achterraut.

### De 1967 Plymouth is een veilige wagen

De Chrysler Corporation ingenieurs welke voortdurend werken aan een grotere veiligheid, hebben een hele reeks nieuwe veiligheidsorganen of procédés in de 1967 Plymouth gebouwd. Vooreerst, het dubbele remsysteem, waarvan het verklikkerlicht op het instrumentenbord gaat branden bij een gedeeltelijk verlies van druk in het hydraulisch systeem. Verder, een indrukbare stuurkolom en een schokabsorberend stuurwiel, twee belangrijke bijdragen tot de veiligheid van bestuurder en passagiers. Deze en tal van andere veiligheidsfactoren zijn standaarduitrusting op alle 1967 Plymouth modellen.



De Plymouth Fury I tweedeurs sedan heeft het lage profiel dat kenmerkend is voor de 1967 modellen



De Plymouth Fury III convertible. Het 1967 dak is uitgerust met een extra-harde en duurzame glazen achterraut.



De Plymouth Fury II vierdeurs sedan.

## PITTIGE, KRACHTIGE MOTOREN,\* BETROUWBARE REMMEN

Het verbaast heel wat kopers dat men bij Plymouth uit zo een groot aantal motoren kan kiezen. En toch is dit nu precies een van de grote voordelen, die U heeft, als U zich een Plymouth aanschafft: U kan de motor kiezen die volkomen past bij uw persoonlijke rijgewoonten.

### Een keuze tussen vijf verschillende motoren

Plymouth laat U in 1967 kiezen tussen niet minder dan vijf verschillende motoren, van een 3,69 liter tot een opgefokte 7,2 liter. Deze laatste, die tegen bijbetaling verkrijgbaar is op de Sports Fury, de Fury en de VIP modellen, heeft een vierdubbele carburator, een speciale nokkenas (een standaard nokkenas op de station wagons), een luchtfilter met dubbele inlaat en een dubbel uitlaatsysteem. De compressieverhouding bedraagt 10:1. Op aanvraag kunt U alle bijzonderheden over de prestaties van deze motoren verkrijgen.

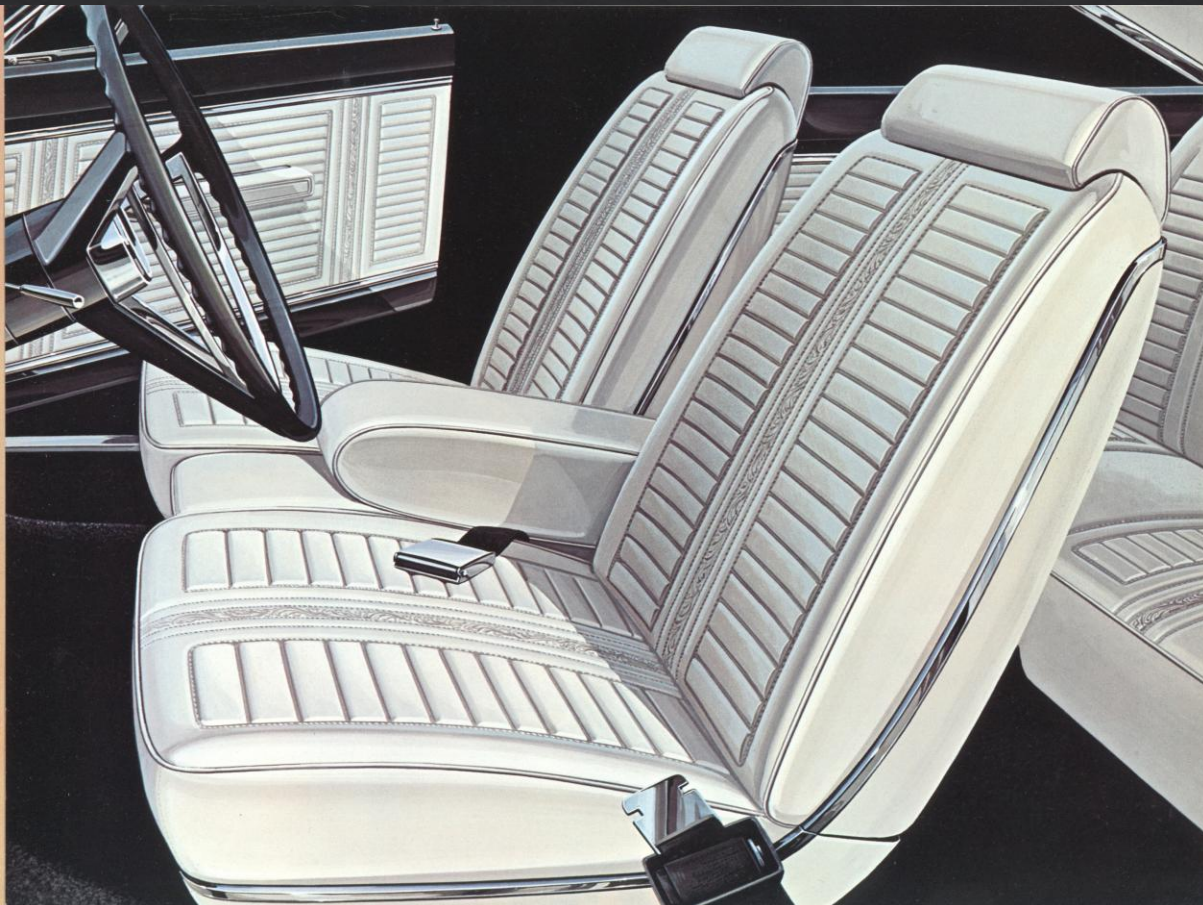
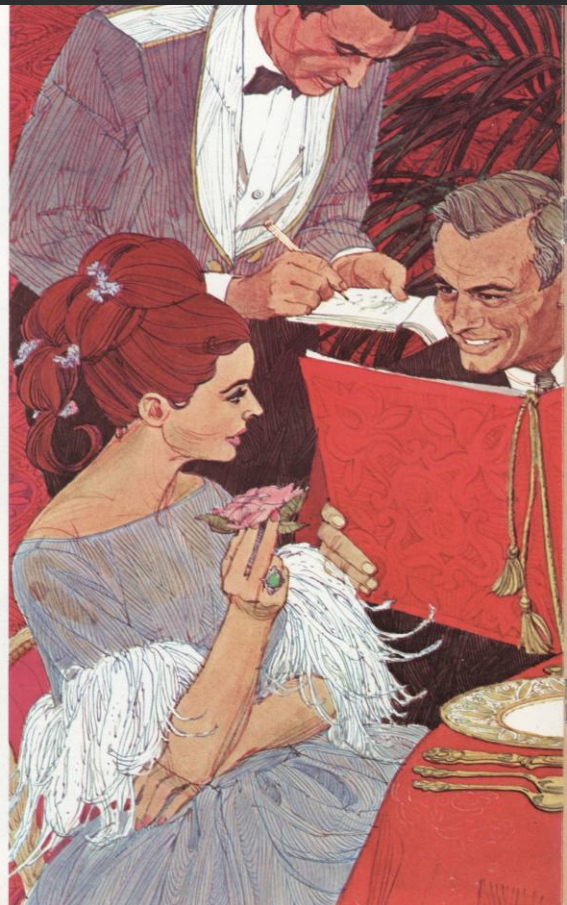
### En vanzelfsprekend schijfremmen...

Voor de grotere motoren worden schijfremmen op de voorwielen bijzonder aanbevolen. Ze zijn verkrijgbaar op alle 1967 Plymouths met 8-in-V motoren. U zult ondervinden dat de Chrysler schijfremmen van het beugeltype een ideale combinatie vormen met de grote trommelremmen op de achterwielen en dat ze een superieure weerstand tegen fading, een uitzonderlijke vlotte werking en stabiel rijden verschaffen. Schijfremmen zijn aangewezen als U graag tegen hoge snelheden rijdt of indien wegomstandigheden en klimaat zware eisen aan de remmen stellen. Het schijfremmensysteem, dat op de Plymouth wordt gemonteerd, is een hoogtepunt in zake doelmatigheid en betrouwbaarheid. Het is het resultaat van een researchprogramma dat Chrysler reeds in 1949 begon.

\* Niet alle zijn in Benelux uit voorraad leverbaar.

### Op de overstaande bladzijde:

het luxueus afgewerkte en minutieus uitgeruste interieur van de Plymouth Satellite. De hoofdsteun die op schelpzetels verkrijgbaar is, werd voor 1967 ontworpen. Zowel voor de voorzetels als voor de achterzitbank zijn veiligheidsgordels tegen bijbetaling te verkrijgen.



## PITTIGE, KRACHTIGE MOTOREN,\* BETROUWBARE REMMEN

Het verbaast heel wat kopers dat men bij Plymouth uit zo een groot aantal motoren kan kiezen. En toch is dit nu precies een van de grote voordelen, die U heeft, als U zich een Plymouth aanschafft: U kan de motor kiezen die volkomen past bij uw persoonlijke rijgewoonten.

### Een keuze tussen vijf verschillende motoren

Plymouth laat U in 1967 kiezen tussen niet minder dan vijf verschillende motoren, van een 3.69 liter tot een opgevoerde 7.2 liter. Deze laatste, die tegen bijbetaling verkrijgbaar is op de Sports Fury, de Fury en de VIP modellen, heeft een vierdubbele carburator, een speciale nokkenas (een standaard nokkenas op de station wagons), een luchtfilter met dubbele inlaat en een dubbel uitlaatsysteem. De compressieverhouding bedraagt 10:1. Op aanvraag kunt U alle bijzonderheden over de prestaties van deze motoren verkrijgen.

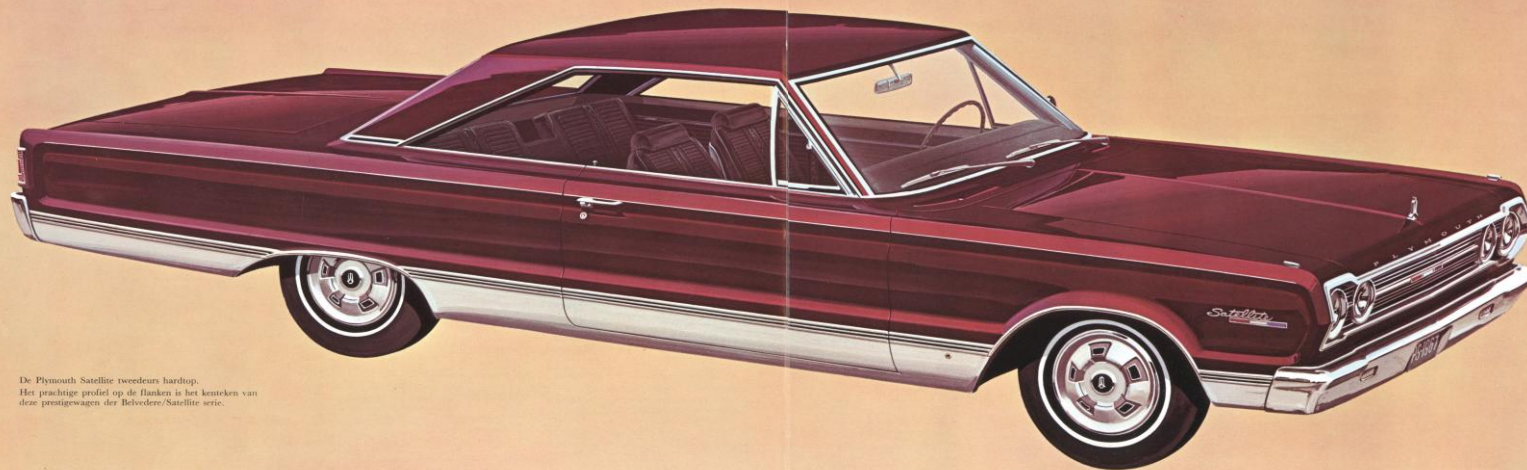
### En vanzelfsprekend schijfremmen...

Voor de grotere motoren worden schijfremmen op de voorwielen bijzonder aanbevolen. Ze zijn verkrijgbaar op alle 1967 Plymouths met 8-in-V motoren. U zult ondervinden dat de Chrysler schijfremmen van het beugeltype een ideale combinatie vormen met de grote trommelremmen op de achterwielen en dat ze een superieure weerstand tegen fading, een uitzonderlijke slette werking en stabiel rijden verschaffen. Schijfremmen zijn aangewezen als U graag tegen hoge snelheden rijdt of indien wegomstandigheden en klimaat zware eisen aan de remmen stellen. Het schijfremmensysteem, dat op de Plymouth wordt gemonteerd, is een hoogtepunt in zake doelmatigheid en betrouwbaarheid. Het is het resultaat van een researchprogramma dat Chrysler reeds in 1949 begon.

\* Niet alle zijn in België uit voorraad leverbaar.

### Op de overstaande bladzijde:

het luxueus afgewerkte en minutieus uitgeruste interieur van de Plymouth Satellite. De hoofdseun die op schelpzetsel verkrijgbaar is, werd voor 1967 ontworpen. Zowel voor de voorzetel als voor de achterzetel zijn veiligheidsogers tegen bijbetaling te verkrijgen.



De Plymouth Satellite tweedeurs hardtop.  
Het prachtige profiel op de flanken is het kenmerk van deze prestigewagen der Belvedere/Satellite serie.

Als U uw persoonlijke motor en het gewenste remsysteem voor uw 1967 Plymouth hebt bepaald, moet U nog twee keuzen doen. Om precies de wagen te krijgen die met uw wensen overeenstemt, kiest U een uit drie verschillende transmissies. En U kan servo-stuur en servo-remmen nemen.

#### Kies een van de drie transmissies

Een met de hand bediende drieversnellingsbak is standaarduitrusting op de meeste Plymouths. Een groot gedeelte van de Plymouth eigenaars geven echter de voorkeur aan de wereldbepaalde automatische TorqueFlite transmissie. Deze transmissie heeft haar waarde reeds letterlijk in miljoenen gevallen bewezen, onder ieder denkbaar klimaat en in alle wegcondities. De TorqueFlite transmissie is een van de voortreffelijkste produkten, die de Chrysler ingenieurs hebben ontworpen en zij is een zeldzaam voorkomende combinatie van prestatievermogen en zuinigheid. Racers, die TorqueFlite transmissie gebruiken in wedstrijden, zoals in de 400 m acceleratie, verklaren dat zij er meer races mee winnen dan met gewone versnellingsbakken. En wat de zuinigheid van deze transmissie betreft, kijk maar naar de Mobilgas Economy Run... Die werd negen jaar achter elkaar door Plymouth - in zijn klasse natuurlijk - gewonnen. Naar gelang van uw voorkeur kunt U een selectorhandel op de stuurkolom krijgen. Bij een wagen met schelpzetels, neemt U best het gedistingeerde handel op de console.

#### Sommige bestuurders houden niet van automatische transmissies

Misschien houdt U van een met de hand bediende versnellingsbak, omdat U zo graag door alle versnellingen schakelt (de Plymouth motoren kunnen er tegen!). Dan heeft Plymouth voor U de ideale transmissie: een volledig gesynchroniseerde 4-versnellingsbak, met de hand bediend, met een pook op de vloer (op de 383en 440 8-in-V's leverbaar met vierdubbele carburator).

#### Servo-remmen en servo-stuur betekenen meer rijcomfort en veiligheid

Servo-remmen en servo-stuur zijn van de meest populaire Plymouth extra's, de hele wereld door. Met servo-stuur kan U niet alleen uiterst precies en zonder inspanning parkeren, maar lange ritten maakt U zonder de minste vermoeienis. Met servo-remmen hoeft U van 25 tot 40 procent minder hard op uw rempedaal te drukken dan met gewone remmen, wat van groot belang kan zijn wanneer U bij hoge snelheid plots moet remmen.



De Plymouth Belvedere vierdeurs station wagon heeft eveneens de ontwerpwijzigingen van 1967.



De Plymouth Belvedere II vierdeurs sedan heeft een nieuwe voorsteven met dubbele koplampen.



De Plymouth Belvedere I tweedeurs sedan.

## ACCESSOIRES EN EXTRA-UITRUSTING

**GEBOGEN ZIJRUITEN**, die op alle 1967 Plymouth, modellen voorkomen, zijn een natuurlijke voortzetting van de werving van de deur, en verschaffen centimeters meer schouder ruimte. De ruit is gevat in een nieuwe 1967 systeem dat ze tegen alle weer bestand maakt en dat ook voor de deuren en de vaste ramen werd aangewend.

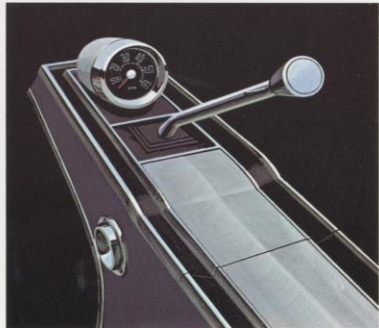
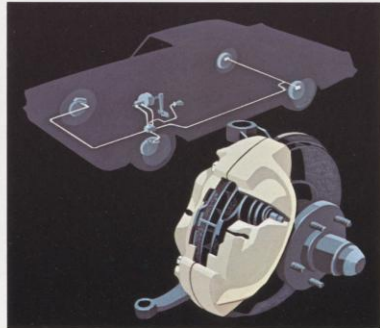
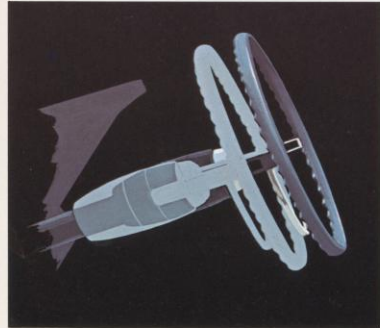
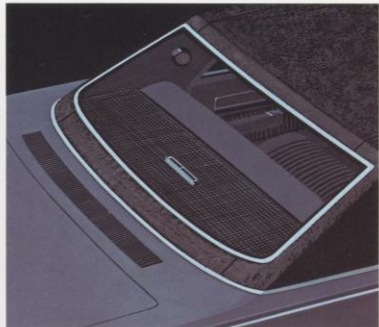
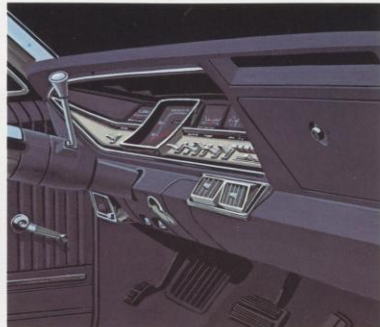
**INDRUKBARE STUURKOLOM** en schokabsorberend stuurwiel zijn standaarduitrusting op alle 1967 Plymouths. Het zijn twee belangrijke bijdragen tot de veiligheid van de bestuurder. De Chrysler ingenieurs hebben meer dan 600 stuurwielen getest vooraleer zij zich voor dit ontwerp uitspraken.

**AIRCONDITIONING** kan op alle 1967 Plymouths tegen bijbetaling worden geleverd. Chrysler, welke een van de belangrijkste internationale autoriteiten op het gebied van airconditioning (Airtemp) is, heeft een speciaal compact luchtbehandelingsstelsel voor Plymouth ontworpen. Het is uiterst zuinig en reageert onmiddellijk op iedere instelling.

**SCHIJFREMEN** op de voorwielen zijn verkrijgbaar op alle 1967 Plymouths met 8-in-V motor. Na 18 jaar research hebben de Chrysler ingenieurs deze super-efficiënte schijfremmen van het beugeltype ontworpen. Men krijgt ideale resultaten als de schijfremmen op de voorwielen met de grote trommelremmen op de achterwielen worden gecombineerd.

**DOORSTROMENDE VENTILATIE** wordt geïntroduceerd op de 1967 Fury en VIP modellen. Met gesloten ramen en open luchtinlaten wordt de lucht in de wagen vier keer per minuut ververs als men tegen 100 km/h rijdt.

**EEN POOK OP DE CONSOLE** voor de automatische TorqueFlite transmissie of voor de met de hand bediende 4-versnellingsbak. Dit veel gevraagde extra schenkt de geriefelijkheid van een pook op de vloer samen met een handig bergkastje in de console.



## TECHNISCHE BIJZONDERHEDEN

### AFMETINGEN

#### PLYMOUTH FURY

Buitenafmetingen	
Wielbasis	3,023 m (station wagon 3,098 mm)
Wagenlengte	5,413 m
Station wagon 6 plaatsen	5,486 m
Station wagon 9 plaatsen	5,519 m
Wagenbreedte	1,981 m
Spoorwijdte vóór/achter	1,575/1,542 m

#### PLYMOUTH FURY STATION WAGON

Laadruimte	(met gesloten achterluik en neergeklapte achterbank)
Maximum lengte	2,431 m
Hoogte laadopening	74,9 cm
Breedte laadopening	1,377 m
Maximum laadvolume	2,750 m³

#### PLYMOUTH BELVEDERE

Buitenafmetingen	
Wielbasis	2,946 m (station wagon 2,972 m)
Wagenlengte	5,093 m
Station wagon 6 plaatsen	5,26 m
Station wagon 9 plaatsen	5,303 m
Wagenbreedte	1,918 m (station wagon 1,941 m)
Spoorwijdte vóór/achter	1,511/1,486 m

#### PLYMOUTH BELVEDERE STATION WAGON

Laadruimte	(met gesloten achterluik en neergeklapte achterbank)
Maximum lengte	2,342 m
Station wagon 6 plaatsen	2,329 m
Station wagon 9 plaatsen	2,329 m
Hoogte van de laadopening	77,2 cm
Breedte van de laadopening	1,27 m
Maximum laadvolume	2,490 m³

### MOTOREN

**225 Slant Six** - Standaard op de Fury en Belvedere 6-cilinder modellen. Niet leverbaar op de VIP, Sports Fury of Satellite. Kopkleppen, 30° schuins geplaatst cilinderblok, zes cilinders. Zuigerverplaatsing 3,667 cm³. Boring en slag 86,36 x 104,8 mm. Compressieverhouding 8,4:1 en 7,3:1 op speciale bestelling. Valstroomb carburator. Inhoud oliecarter 3,785 liter (4,731 l als het oliefilter wordt vervangen). Inhoud koelsysteem 11,366 l (verwarming inbegrepen).

**273 8-in-V** - Standaard op alle Satellite en Belvedere 8-cilinder modellen. Niet verkrijgbaar op de Sports Fury. Kopkleppen, cilinderblok in V van 90°, acht cilinders. Zuigerverplaatsing 4 473 cm³. Boring en slag 92,19x84,07 mm. Compressieverhouding 8,8:1 of 7,3:1 op speciale bestelling. Dubbele carburator. Inhoud oliecarter 3,785 liter (4,731 l als het oliefilter wordt vervangen). Inhoud koelsysteem 17,033 l (verwarming inbegrepen).

**318 8-in-V** - Standaard op de Fury 8-cilinder modellen. Leverbaar tegen bijbetaling op alle 8-cilinder Satellite en Belvedere modellen. Kopkleppen, cilinderblok in V van 90°, acht cilinders. Zuigerverplaatsing 5 211 cm³. Boring en slag 99,314 x 84,07 mm. Compressieverhouding 9,2:1 of 7,5:1 op speciale bestelling. Dubbele carburator. Inhoud oliecarter 3,785 liter (4,731 l als het oliefilter wordt vervangen). Koelsysteem 19,872 l (verwarming inbegrepen).

**383 8-in-V** - Tegen bijbetaling op alle Fury, Satellite en Belvedere modellen. Kopkleppen, cilinderblok in V van 90°, acht cilinders. Zuigerverplaatsing 6 281 cm³. Boring en slag 107,95 x 85,85 mm. Compressieverhouding 9,2:1 of 8:1 op speciale bestelling. Dubbele carburator. Inhoud oliecarter 3,785 liter (4,731 l als het oliefilter wordt vervangen). Koelsysteem 16,087 l (verwarming inbegrepen).

**383 8-in-V «High Performances»** - Tegen bijbetaling verkrijgbaar op alle Satellite, Fury en Belvedere 8-cilinder modellen. Hij stemt overeen met de 383 8-in-V, doch heeft een compressieverhouding van 10:1, een vierdubbele carburator en een dubbel uitlaatsysteem.

**440 8-in-V** - tegen supplement leverbaar op de Fury Station wagons. Kopkleppen, cilinderblok in V van 90°, acht cilinders. Zuigerverplaatsing 7 216 cm³. Boring en slag 109,73 x 93,25 mm. Compressieverhouding 10,1:1 (8:1 op speciale bestelling). Vierdubbele carburator. Dubbel uitlaatsysteem. Wigvormige verbrandingskamers. Inhoud oliecarter 3,785 liter (4,731 l als het oliefilter wordt vervangen). Koelsysteem 16,087 l (verwarming inbegrepen).

### VERSNELLINGSBAKKEN

**Met de hand bediende 3-versnellingsbak** - Standaard op de Fury en Belvedere modellen. Met schakelhandel aan het stuur. **Met de hand bediende 4-versnellingsbak** - Tegen bijbetaling verkrijgbaar op de 440 8-in-V's, op de 383 8-in-V's met dubbele carburator en op enkele modellen met 383 8-in-V «High performances» motoren. Bediend met een schakelhandel op de vloer of op de console. De vier versnellingen vooruit zijn gesynchroniseerd. Nieuwe effectieve versnelling van de achteruit. **Automatische transmissies** - Met drie versnellingen en inwendig bediende parkeerpal. Selectorhandel op de stuurkolom, uitgezonderd op de Satellite, waar het op de console is gemonteerd. Aluminium huis. Waterloog.

### ELEKTRISCH SYSTEEM

Accu: 12 volts, 6 cellen, 48 Ah met de 225-Six, de 273 8-in-V en de 318 8-in-V motoren, 59 Ah op de 383 8-in-V en 70 Ah met alle andere motoren. De Chrysler wisselstroomdynamo van 35 A is standaard bij alle motoren.

### BENZINETANK

Inhoud: 72 liter op de Satellite en Belvedere modellen (station wagons inbegrepen), 94,7 liter op de Fury modellen (83 l op de station wagons).

### BANDEN EN WIELEN

7,35 x 14 op de Satellite en Belvedere modellen. 7,75 x 14 op de Belvedere 6 plaatsen station wagons. 8,25 x 14 op de Belvedere station wagons met 9 plaatsen. 8,25 x 14 op de Fury modellen (8,55 x 14 op de station wagons).

### REMMEN

**Satellite en Belvedere**: dubbele hoofdremcilinder, zelfbetrachtigend en zelfbijstellend, afzonderlijk hydraulisch systeem voor vóór- en achterremmen. Gelijnde remvoeringen. Totaal remvoeringoppervlak 1259,35 cm². De parkeerrem wordt met een pedaal bediend en werkt mechanisch op de achterwielen.

**Fury**: Hetzelfde dubbel hydraulisch systeem. Gelijnde remvoeringen. Totaal remvoeringoppervlak 1303,94 cm² (1444,28 cm² op de station wagons). De parkeerrem wordt met de voet bediend en werkt mechanisch op de achterwielen. Schijfremmen op de voorwielen zijn verkrijgbaar tegen bijbetaling op alle modellen met 8-in-V motoren.

### VERIER

Alle modellen hebben torisietangen en kogelgewrichten vóór, asymmetrische veerladeren achter, en Chrysler Oilflow schokdempers op ieder wiel. Het hele veringsysteem is met rubber busen van het frame geïsoleerd.

### ACCESSOIRES EN EXTRA-UITRUSTING

**GEROGEN ZIJRUTEN**, die op alle 1967 Plymouth, modellen voor-  
komen, zijn een natuurlijke voortzetting van de werving van de deur,  
en verschaffen comfortabele meer schoudersteun. De zits in gewenst  
een nieuw 1967 systeem dat in tegen alle weer bestand maakt en dat  
ook voor de deuren en de vaste remmen werd aangepast.

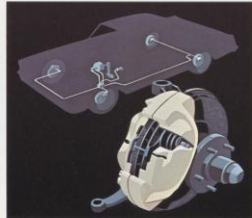
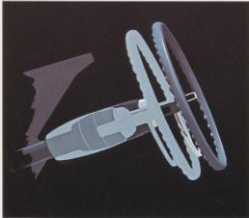
**INDUKerbare STUURKOLOM** en schokabsorberend stuurwiel zijn  
standaarduitrusting op alle 1967 Plymouth. Het zijn twee belangrijke  
bijdragen tot de veiligheid van de bestuurder. De Chrysler ingenieurs  
hebben meer dan 600 stuurwiel getest vooraleer zij zich voor dit  
ontwerp uitmaakten.

**AIRCONDITIONING** kan op alle 1967 Plymouth tegen bijbetaling  
worden geleverd. Chrysler, welke een van de belangrijkste zentraali-  
sade auto's met airconditioning (A/C) is, heeft  
een speciaal computer luchthandelingssysteem voor Plymouth ontwor-  
pen. Het is silerret snijnt en versiert mooi en is zeer instelbaar.

**SCHIJFREMEN** op de voorwiel zijn verkrijgbaar op alle 1967  
Plymouth met 8-in-V motor. Na 18 jaar research hebben de Chrysler  
ingenieurs deze super-efficiënte schijfremmen van het koncept  
ontworpen. Men krijgt ideale resultaten als de schijfremmen op de  
voorwiel met de grote transmissies en de achterwiel worden  
gecombineerd.

**DOORSTROMENDE VENTILATIE** wordt geïntroduceerd op de  
1967 Fury en VIP modellen. Met geluim ramen en open luchtlaten  
werdt de lucht in de wagen vier keer per minuut vervresd als men  
tegen 100 km/h rijdt.

**EEN POK OF DE CONSOLE** voor de automatische TorqueFlite  
transmissie of voor de met de hand bediende 4-versnellingsbak. Dit  
voet stevige extra slekshi de gewandigheid van een pok op de  
stoer samen met een handig berijktje in de console.



SPORTS FURY

### Een auto naar maat

De wagens die hier staan afgebeeld, zijn slechts enkele uit de  
volledige 1967 serie. Vele zijn verkrijgbaar met een 6-cilinder  
of een 8-in-V motor, alle met een met de hand bediende versnel-  
lingsbak of met de automatische TorqueFlite transmissie, met  
servostuur en servo-remmen. Tegen bijbetaling kan men schijf-  
remmen bekomen op alle wagens, de Belvedere en de Fury modellen  
met zescilinder motor uitgezonderd. Voeg daarbij de rijke keuze  
van de binnenbekleding en de wagenkleur... en U zult moeten  
toegeven, dat wanneer U een Plymouth bestelt, U een wagen bekomt  
die als naar maat is gemaakt voor uw rijgenot en dat van uw gezin.



BELVEDERE

### Plymouth met een wielbasis van 3,02 m.

VIF 2-DEURS HARDTOP



FURY III 2-DEURS HARDTOP



FURY III 4-DEURS SEDAN



FURY III 4-DEURS HARDTOP



FURY III 4-DEURS STATION WAGON



SPORTS FURY CONVERTIBLE



FURY II 4-DEURS STATION WAGON



FURY I 4-DEURS SEDAN



FURY I 4-DEURS STATION WAGON



### Plymouth met een wielbasis van 2,95 m

SATELLITE CONVERTIBLE



BELVEDERE II 2-DEURS HARDTOP



BELVEDERE II CONVERTIBLE



BELVEDERE II 4-DEURS STATION WAGON



BELVEDERE 4-DEURS SEDAN





Om een nog betere wagen te kunnen produceren streeft Chrysler International voortdurend naar een verbetering van ontwerp en fabricage van zijn produkten. Vandaar dat afmetingen, uitrustingen en prijzen zonder voorafgaand bericht kunnen worden gewijzigd. De afgebeelde modellen hebben misschien uitrustingen, die alleen tegen bijbetaling verkrijgbaar zijn. Alle inlichtingen, die hier werden gepubliceerd, waren correct op het ogenblik van publicatie, maar latere veranderingen zijn steeds mogelijk.

Import en distributie Benelux : CHRYSLER BENELUX N.V. - Kaai 138, Antwerpen - Telefoon 03/41.20.00  
Showroom : Noorderlaan 93, Antwerpen