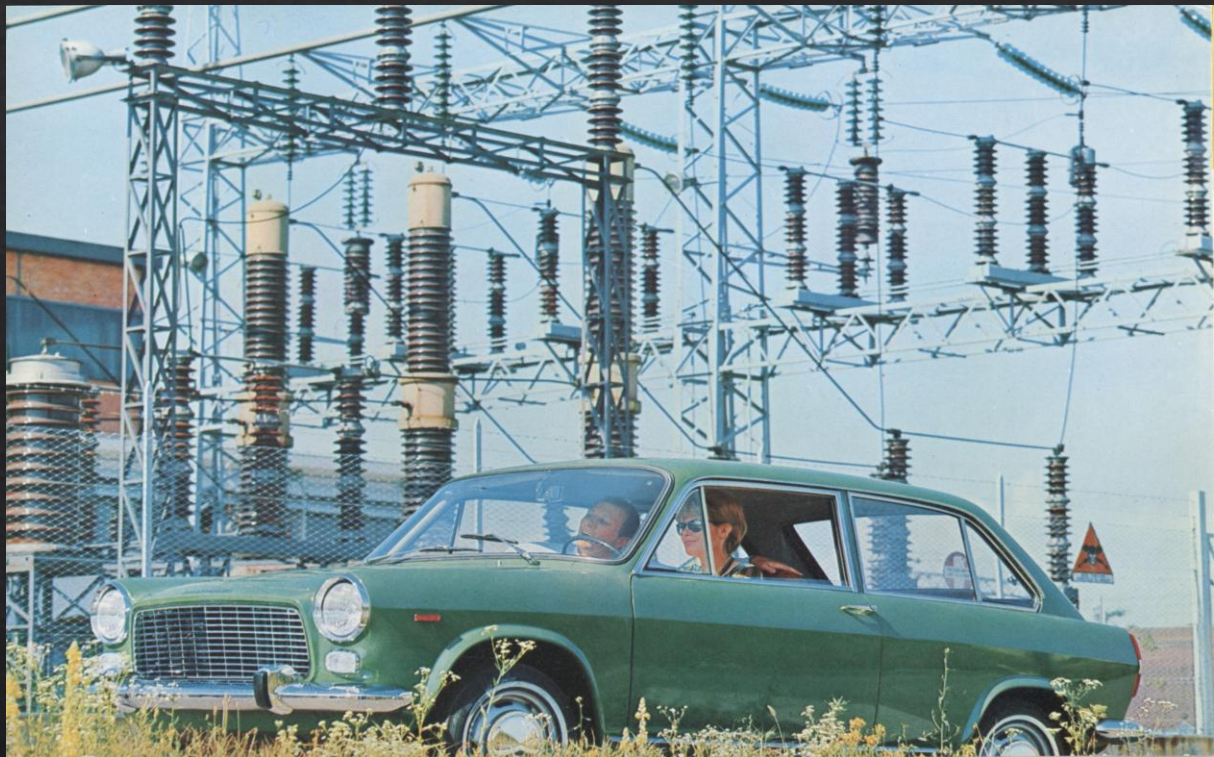


Primula



autobianchi



## Een bijzondere auto

Italiaanse ontwerpers creëerden de nieuwe lijn: **AUTOBIANCHI** verwezenlijkte de fraaie carrosserie en **FIAT** staat borg voor het motorisch en mechanisch gedeelte. Hier is de **Primula**! Een puur Italiaanse auto **met voorwielaandrijving!** Uitzonderlijke rijkwaliteiten, grandioos remsysteem, sportief en exclusief. Gebouwd voor automobilisten van vandaag, die rijgenoegen combineren met praktisch gemak. Welnu: de **Primula** heeft de allure van een sportwagen en de ruimte van een combinatiewagen. De ideale auto voor het werk, voor het gezin en voor het week-end! Ideaal zowel in de stad als voor groottoerisme. In alle opzichten: een bijzondere auto . . . . .



De **AUTOBIANCHI PRIMULA** is leverbaar in 4 verschillende uitvoeringen. Dit is de „2-deurs” uitvoering, d.w.z. 2 brede portieren (102 cm.) en een handige bagageklep aan de achterzijde. Mechanisch, technisch en qua vormgeving zijn alle vier de uitvoeringen vrijwel identiek. Het verschil schuilt dus hoofdzakelijk in het aantal portieren.

Aan de ventilatie is de uiterste zorg besteed. Voorin bevinden zich aan beide zijden draaibare ventilatieruitjes en achterin openklapbare tochtraampjes. Hierdoor wordt een perfecte luchtcirculatie gegarandeerd; alleen de „4- en 5-deurs” uitvoeringen hebben neer-draaibare portierramen achter en geen tochtruitjes. De achterklep geeft ruimschoots toegang tot het bagagecompartiment.





## Een bijzondere auto

- Voorwielaandrijving en gemakkelijke besturing
- Ideale combinatie van sportiviteit en ruimte
- Fantastische wegligging en acceleratie
- Luxueus interieur met uitgebreid instrumentenpaneel
- vier schijfremmen met remregulator
- perfecte koeling, verwarming en ventilatie
- Ruime instap voor vijf personen
- De achterbank kan geheel worden neergeklapt

De „3-deurs” uitvoering van de PRIMULA heeft reeds geruime tijd in Nederland op de weg de bijzondere kwaliteiten van dit type volledig aangetoond. De gehele achterkant van de carrosserie - kenmerkend voor de sportieve PRIMULA-lijn - fungeert als derde portier en maakt de grote bagageruimte geheel toegankelijk!

Het ruime en luxueus afgewerkte interieur biedt plaats aan 5 personen, die gemakkelijk in kunnen stappen, daar de gescheiden voorstoelen geheel naar voren kunnen klappen. De 3-zits achterbank heeft een armsteun (opklapbaar) in het midden. De achterbank kan in zijn geheel naar voren worden geklapt, tenslotte de bagageruimte te vergroten. Een losse inschuifbare hoedenplank behoort tot de standaard-uitvoering.





**DE „4-DEURS”  
PRIMULA**



Alle voordelen van de PRIMULA-serie, doch met 4 portieren, waardoor een nog gemakkelijker instap voor de achterbank-passagiers. De „compacte” lijn van de PRIMULA is vooral te danken aan haar elegante eenvoud. Het fraaie front met de harmonische grille doet bijzonder sportief aan. Voor de grote - enigszins panoramische - voorruit bevinden zich in de motorkap twee luchtinlaten en de twee ruitensproeis.

Gemakkelijke instap voor alle passagiers. Fraaie bekleding van een mooie kwaliteit kunstleer; ook de zijpanelen van de portieren en de bagageruimte zijn met dit materiaal bekleed. 3 Handgrepen voor de passagiers, waarvan de beide achtersten met klerhaakjes. 3 x beveiligde deursloten met openingshandle onder de armsteun. Ruim voldoende beenruimte voor alle inzittenden.



**DE „5-DEURS”  
PRIMULA**

Deze uitvoering compleeteert de PRIMULA-lijn. 4 brede portieren als de 4-deurs afbeeldingen op deze pagina, doch de bagageklep vervangen door de grote achterklep als bij de 3-deurs uitvoering.



Dwarsgeplaatste, 4 cilinder 1221 cc. motor met een vermogen van 59 PK (SAE) / 4- en 5-deurs uitvoering 62 PK (SAE).



Gesloten koelwatersysteem met doorzichtig reservoir. Doorzichtige remvloeistof reservoirs.



Voorwielaandrijving d.m.v. twee steekassen. Motor en versnellingsbak vormen een compact geheel.



Vier schijfremmen! Om het remmen nóg efficiënter en zekerder te doen geschieden is de PRIMULA voorzien van een REMREGULATOR, die het remmoment op de achterwielen regelt. BIJ ELKE BELASTING.



Schijfwielen met velgen 4.00-13 en PIRELLI BANDEN 145-13; 4- en 5-deurs: velgen 4½ J-13 en banden 155-13.



Perfekte vering en laag zwaartepunt, echter zonder de bezwaren van kleinere wielen.



Voorwielaandrijving d.m.v. twee steekassen met flexibele koppeling aan de voorwielen.

## Motor en mechaniek



Perfekte ventilatie door draaibare ventilatieruitjes voor.



Bijzonder fraaie en sportief gelijnde achterzijde met grote achterruit.



De motorkap scharniert in de veilige richting. Grote ruitenwissers en twee ruitensproeiers.



Harmonische grille, koplampen met a-symmetrische lichtbundels; rubber stootnokken op de bumperhoorns.



Een achteruitrijlamp behoort tot de zeer complete standaarduitrusting van de PRIMULA.



Fraai gelijnde achterzijde met afsluitbaar klepje voor de benzinedop; ook rubber stootnokken op de achterbumperhoorns.



Bij de 2- en 4-deurs uitvoering een bagageklep en bij de 3- en 5-deurs uitvoering een volledig openklappende achterzijde. Enorme bagagemogelijkheden, mede door neerklapbare achterbank.

## Exterieur en lijn

DE VEILIGHEID: Primair punt bij elke auto! VIER SCHIJFREMMEN met maximaal remeffekt bij een OPVALLEND LAGE PEDAALDRUK. Om het remmen nóg efficiënter en zekerder te doen geschieden is de PRIMULA bovendien voorzien van een REMREGULATOR, die het remmoment op de achterwielen regelt. BIJ ELKE BELASTING! Schijfremmen en handrem worden AUTOMATISCH BIJGESTELD.



Perfekt uitzicht op de weg en een zeer compleet instrumentenpaneel met snelheidsmeter/kilometerteller, watertemperatuurmeter, benzinemeter en verkliekerlichten voor clijnoteurs, oliepeil, benzinereserve, groot licht en handrem. Tuimelschakelaars voor stadslicht, ruitenwissers, „aanjager“ en dashboardverlichting. Knop voor bediening ruitensproeiers.



Bedieningshandles voor warme en koude luchtvoevoer en een forse asbak (nog twee asbakken aan weerszijden van de achterbank!)



Aan weerszijden van het dashboard een verstelbaar luchtrooster met regelbare toevoer.



Een ruim en verlicht handschoenenkastje met daaronder een bagageklaste.

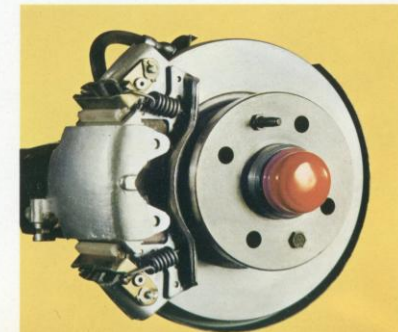


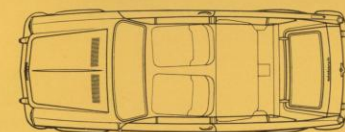
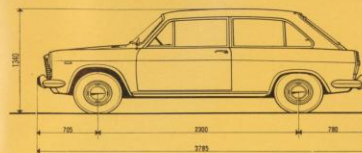
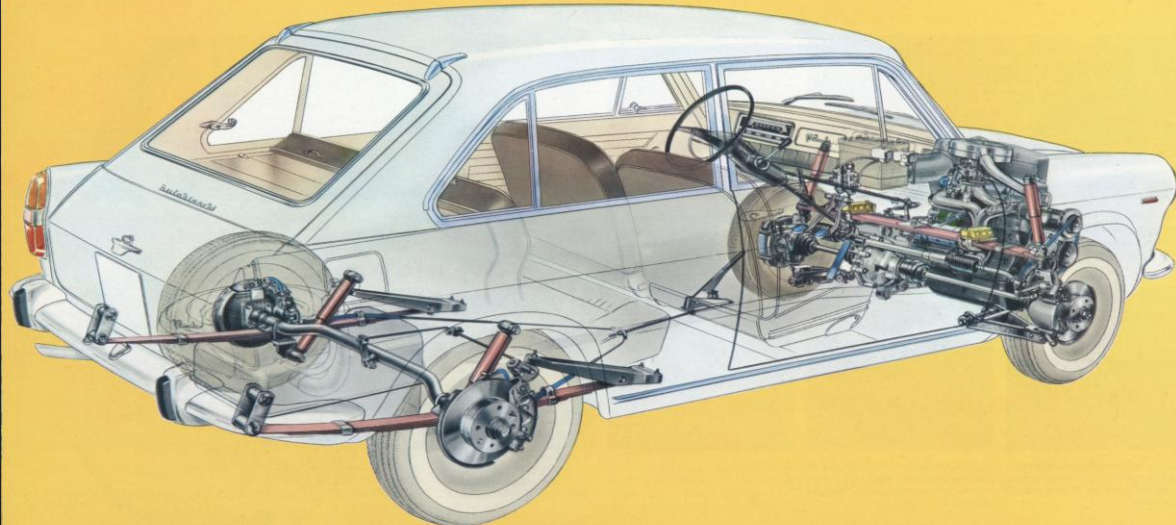
4-gesynchroniseerde versnellingen met stuurschakeling; armsteunen aan de portieren en 3 x beveiligde deursloten.



Verstelbare achteruitkijkspiegel met „anti-verblindingsstand“ en interieurverlichting (nog twee lampjes achterin!)

## Interieur en afwerking



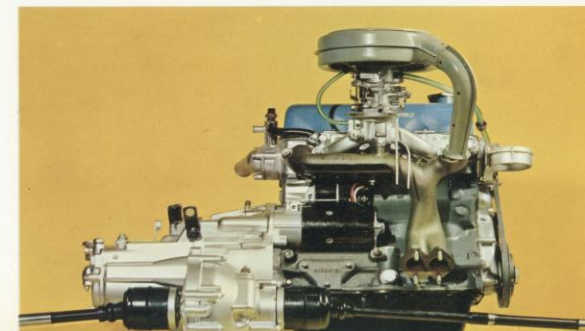


**MATEN BAGAGERUIMTE :**

breedte laadopening . . . . .	107 centimeter
breedte tussen de wielkasten . . . . .	103 centimeter
diepte tot de achterbank . . . . .	81 centimeter
diepte met neergeklapte achterbank . . . . .	135 centimeter
hoogte onder hoedenplankje . . . . .	34 centimeter

**DE KOELING:** Gesloten, zelfdenkend koelsysteem met vloeistof, welke bestand is tegen temperaturen tot -35 °C. **TWEE-DEELIG RADIATOR SYSTEEM.** Bij het starten van een koude motor werkt slechts de kleine radiator; als de motor op bedrijfstemperatuur komt wordt het gehele koelsysteem ingeschakeld. Pas als het koelwater boven de 92 °C zou komen wordt de **ELEKTRISCHE** ventilator ingeschakeld, die verlies aan vermogen voorkomt. Deze elektrische ventilator garandeert tevens **BETERE PRESTATIES, MINDER VERBRUIK en GROTERE GERUISLOOSHEID!**

**DE MOTOR:** VOORWELAANDRIJVING met dwarsgeplaatste, 4 cilinder, 1221 cc. motor met een vermogen van 59 PK (SAE)/4- en 5-deurs uitvoering 62 PK (SAE) Motor en versnellingsbak zijn aaneen gebouwd en met de voorwielen verbonden d.m.v. twee steekassen. Maximale afstand tussen wegdek en onderzijde auto door 90° gekantelde versnellingsbak, d.w.z. GROTE BODEMVRIJHEID. GESCHIEDEN OLIEBAD van motor en versnellingsbak, dus geen uitwisseling van ongerechtigheden en geen extra hoge kosten bij olieverversen.



## Technische gegevens

### ZELFDRAGENDE CARROSSERIE

Afmetingen: wielbasis 2300 mm.; spoorbreedte achter 1290 mm.; max. lengte 3765 mm.; max. breedte 1560 mm.; max. hoogte vanaf de grond (bij onbelaste wagen) 1400 mm. Straal van de min. draaicirkel 5.2 m.

### MOTOR

FIAT 4 cilinder dwars geplaatst voorin de wagen. Cilinderinhoud 1221 cc. Compressieverhouding 8.1; boring 72 mm.; slag 75 mm.; vermogen 59 PK (SAE); 4- en 5-deurs 62 PK (SAE). Motorblok van gietijzer. Cilinderkop van aluminium. 3 x gelagerde krukas. Kopkleppen. Enkelvoudige carburator. Luchtinlaat met geluiddemper en filter, verstelbaar voor zomer en winter. Mechanische brandstofpomp met membraam. Druksmering met tandwielpompe. FRAM bypass oliefilter. Koelsysteem met centrifugaalpompe en een speciaal vorstbestendige vloeistof voor temperaturen tot -35°. Gesloten koelsysteem met reservoir van doorzichtig materiaal. Zelfdenkende, elektrische ventilator, die pas ingeschakeld wordt als het koelwater de 92° C. zou overschrijden. Elektromagnetische startinrichting. Voorziening voor hercirculatie van cartergassen.

### ENKELVOUDIGE DROGE PLAATKOPPELING ; DIAFRAGMA KOPPELING

### TRANSMISSIE

Voorwielaandrijving d.m.v. twee steekassen, verbonden met de differentieelgroep d.m.v. glijstukken en flexibele koppelingen aan de voorwielen.

### DIFFERENTIEELGROEP EN PIGNON EN KROONWIEL

Ingebouwd in de versnellingsbak. Overbrengingsverhouding 13/50.

**4 VERSNELLINGEN** vooruit; 1 versnelling achteruit. Alle versnellingen vooruit zijn gesynchroniseerd. Stuurversnelling.

### BESTURING

Smering van de stuurkogels is overbodig. Smering „for-life“.

### VOORWIELOPHANGING

Onafhankelijk met schommelarmen en overdwarse bladveren, die tevens als stabilisator dienst doen. Hydraulische schokbrekers.

### ACHTERWIELOPHANGING

Starre, verlaagde as met overlangse dwarsveren en hydraulische schokbrekers.

### REMMEN

Vier schijfremmen. Hydraulische bediening en automatische bijstelling. Remregulator, welke een perfecte remverdeling verzekert bij elke belasting. Handrem op de achterwielen, welke eveneens automatisch wordt bijgesteld.

### SCHIJFWIELEN

Velgen 4.00-13. Banden Pirelli 145-13 / 4- en 5-deurs uitvoering: velgen 4½ J-13; banden 155-13.

### BENZINETANK

Achterin de wagen onder de vloer. Inhoud circa 40 liter.

### ELEKTRISCHE INSTALLATIE

12 V. DYNAMO 230 W. Batterij 38 Ah.

### SNELHEID

ca. 135 km/u / 4- en 5-deurs uitvoering ca. 140 km/u.

### VENTILATIE- EN VERWARMINGSINRICHTING

Verwarming en ontdooien van de voorruit met luchttoevoer door de voorkap. Twee extra luchtinlaten, regelbaar met verstelbare roosters op het dashboard. Elektrische ventilator, ingebouwd in de luchtverdelingsgroep.

- **geen smeerpunten:** de AUTOBIANCHI PRIMULA is voorzien van smering „for-life“
- **automatische bijstelling** van de hydraulisch bediende schijfremmen en van de handrem
- **automatische bijstelling** van het frictiepedaal

Importrice: **J. LEONARD LANG's AUTOMOBIELBEDRIJVEN N.V.**

Stadhouderskade 113 - Amsterdam - Telefoon: 73 08 67