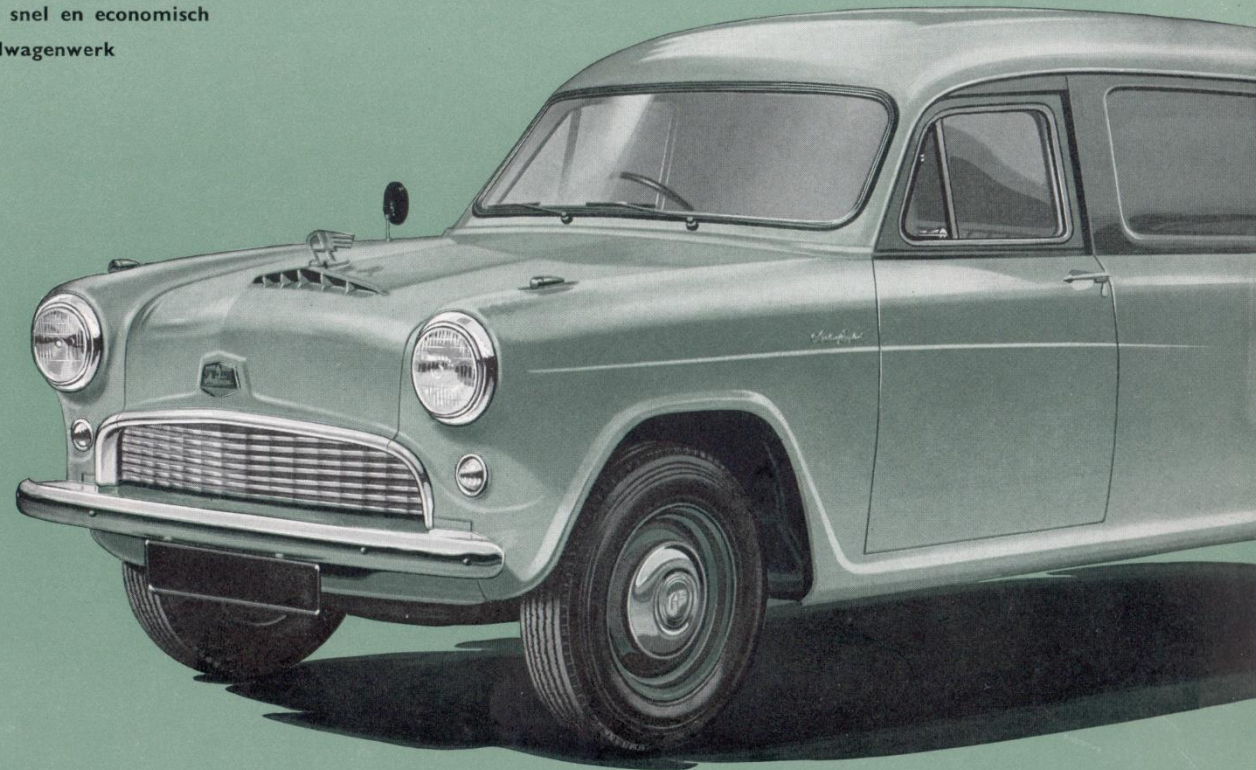


AUSTIN 600 kg BESTELWAGEN EN PICK UP

Uiterst praktisch; geheel stalen constructie;
berekend voor snel en economisch
bestelwagenwerk



Austin verlaagt Uw exploitatiekosten en verhoogt Uw bedrijfsresultaten!

AUSTIN 550 kg PICK-UP

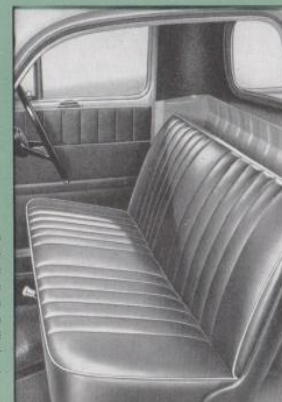
van geheel stalen, zelfdragende constructie

Veiligheids-stuurwiel



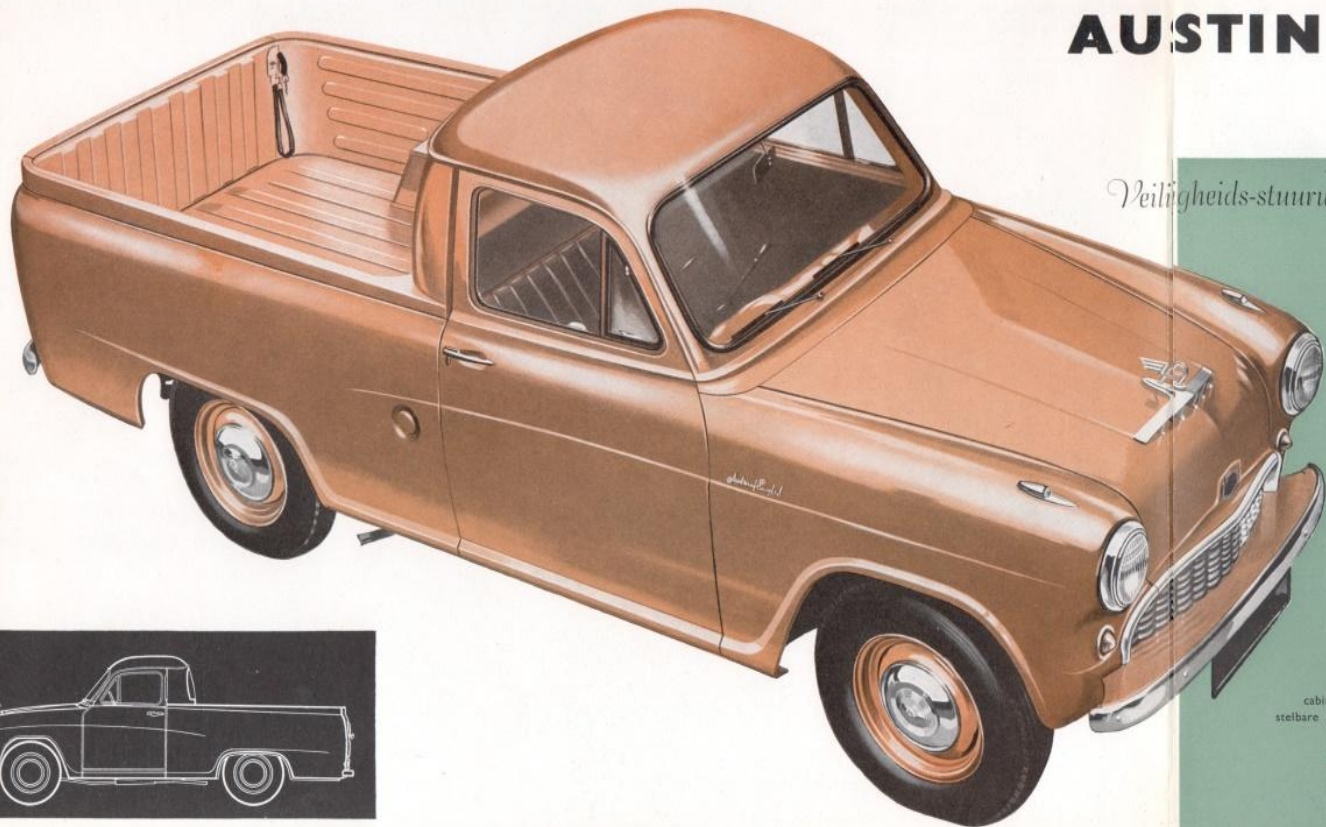
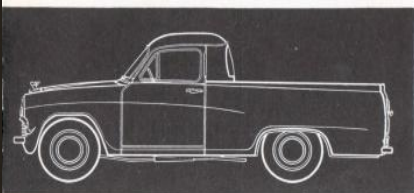
De bestuurder zal dit van twee spaken voorziene veiligheidstuurwiel ongetwijfeld appreciëren. Het stuurwiel heeft een diameter van 43 cm en een gemakkelijke greep.

In de geheel gesloten stalen cabine van de Pick-up is een verstelbare zitbank aangebracht welke comfortabel plaats biedt aan drie personen. De zitting en de rugleuning zijn van veren voorzien en bekleed met afwisbaar en zeer sterk leerdoek.



Achterbord

De dubbele stalen panelen van het achterbord vormen een sterk platform, dat in horizontale positie wordt gehouden door een paar sterke kettingen. Aan kettingen bevestigde pennen borgen het achterbord in gesloten stand.



Cabine interieur

Het comfort van de chauffeur voor deze bestelwagen is als van een personenwagen. Alle handels en knoppen zijn gemakkelijk bereikbaar geplaatst ten opzichte van de verstelbare chauffeursstoel, waardoor de vermoeidheid tot een minimum wordt beperkt. Bovendien zijn er aansluitingen voor verwarming, radio, enz.



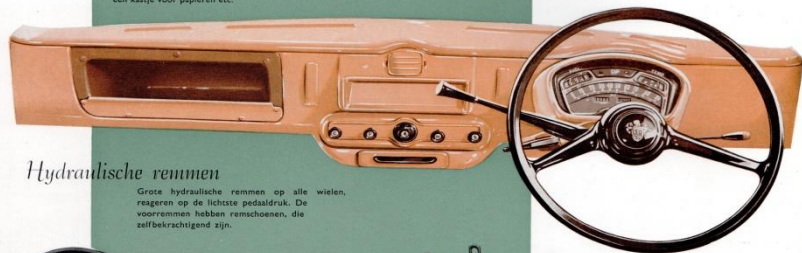
Interieur van de bestelwagen

De hoogte van de laadvloer is met 65 cm ideaal te noemen. De geribd stalen vloer vergemakkelijkt het laden en de bovenzijden van de wielbakken zijn vlak uitgevoerd.



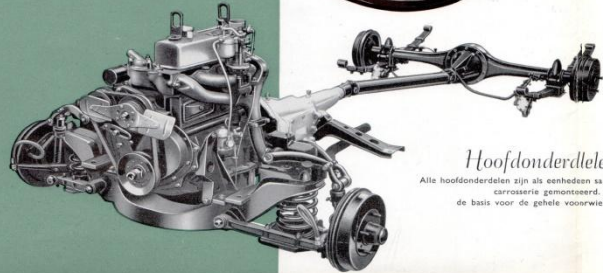
Instrumentenbord

Het ontwerp van het instrumentenbord is zeer overzichtelijk en alle knoppen zijn gemakkelijk te bereiken. Onmiddellijk voor de chauffeur bevindt zich de snelheidsmeter waarna bovendien zijn opgenomen de brandstofmeter, waterdrukmeter en verlichtingslichtjes voor lage oliegedruk, geen laadstroom en groot licht van de koplampen. Aan de andere zijde bevindt zich een kastje voor papieren etc.



Hydraulische remmen

Grote hydraulische remmen op alle wielen, reageren op de lichtste pedaalruk. De voorremmen hebben remschoenen, die zelfbekrachtigend zijn.

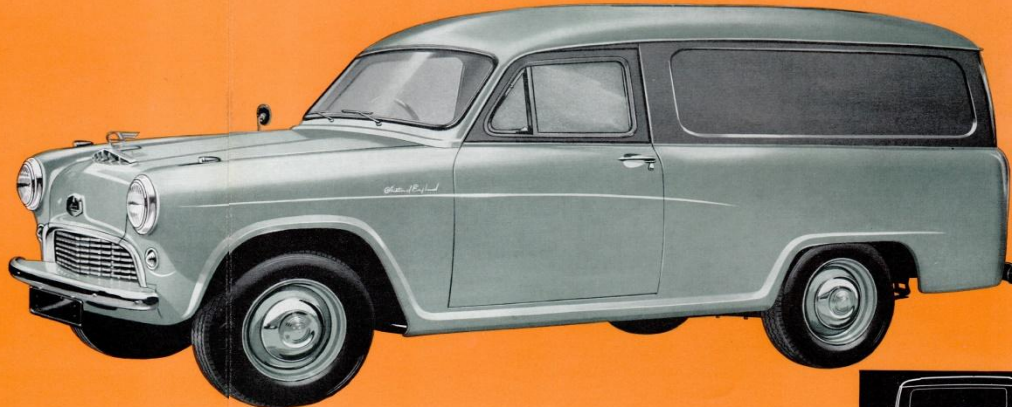


Hoofdonderdelen

Alle hoofdonderdelen zijn als eenheden samengevoegd en aan de carrosserie gemonteerd. Een zware dwarstravers vormt de basis voor de gehele voorwielophanging.

AUSTIN 600 kg bestelwagen

Representatief, zuinig, economisch en..... 3,2 m³ laadruimte



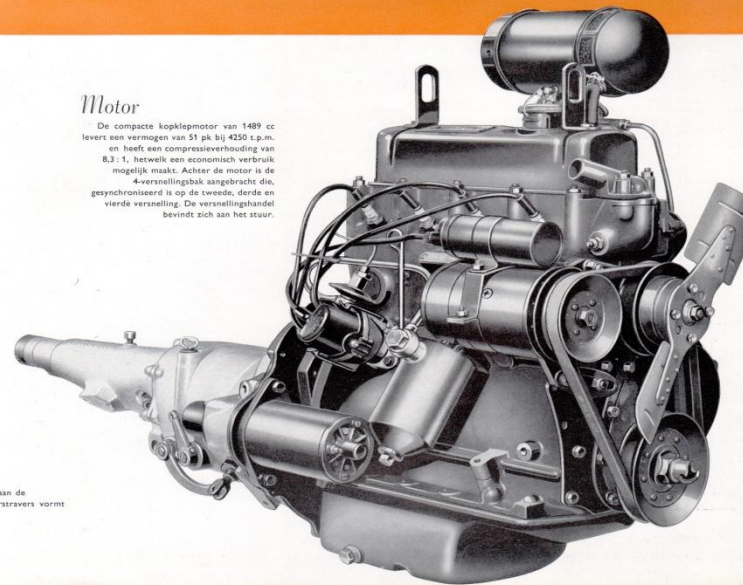
De Austin 600 bestelwagen is als geheel stalen, zelfdragende constructie vervaardigd. Het stalen dak bestaat uit een stuk en de zijwanden hebben grote ingepasse panelen voor het beschikbare met reclame. De wijf openende motorkap, die door een telescopische steun in de juiste stand wordt gehouden, geeft ruim toegang tot de motor. Alle ruiten zijn van veiligheidsglas vervaardigd en de grote, gebogen voorruit is voorzien van brede ruitenwissers, die bij uitschakelen automatisch in de neutrale stand komen. Teneinde een goed uitzicht naar achter te verkrijgen is een buitenspiegel aangebracht.

Het openen van de achterdeuren is zodanig, dat deze niet buiten de wagen kunnen uitsteken, zodat zij geen hindernissen op het trottoir vormen. Door met veren bekrachtigde klemmen in de verpakken scharnieren blijven de deuren in de juiste stand staan. Zowel de zijportieren als de achterdeur zijn van tochtstrippen voorzien.

Alles aan deze wagen is zodanig gemaakt, dat een minimum aan onderhoudskosten en een maximum aan betrouwbaarheid verkregen werd.

Motor

De compacte kopklepmotor van 1489 cc levert een vermogen van 51 pk bij 4250 t.p.m. en heeft een compressieverhouding van 8,3:1, hetwelk een economisch verbruik mogelijk maakt. Achter de motor is de 4-versnellingsbak aangebracht die, gesynchroniseerd is op de tweede, derde en vierde versnelling. De versnellingshandel bevindt zich aan het stuur.



SPECIFICATIE

MOTOR: In lijn, watergekoeld, 4-cylinder kopklep; boring 73,025 mm, slag 89 mm, inhoud 1489 cc, vermogen 51 pk bij 4250 t.p.m.; compressieverhouding 8,3:1.

Brandstofvoersysteem: Zenith valstroomcarburateur, AC mechanische benzinepomp; oliebadluchtfilter; tankinhoud 38 liter.

Smeersysteem: Onder druk van tandwielpompe welke gedreven wordt door de nokkenas; full-flow uitwendig oliefilter, filter in carter, carterinhoud 4 liter + 0,7 liter voor het full-flow filter.

Ontsteking: Bobine en verdeler met automatische voor- en na-ontsteking.

Koelsysteem: Drukradiator met pomp, ventilateur en thermostaat, inhoud koelsysteem ca 7 liter.

CHASSIS: Overbrenging: Enkelvoudige, droge plaat diameter 20 cm; centrifugaal. Overbrengingsverhoudingen in de versnellingsbak: eerste 3,945; tweede 2,402; derde 1,490; vierde 1; achterruit 5,159. Stuurversnelling. Olie-inhoud versnellingsbak ca 2,5 liter. Open aandrijfjas met naaldlagerkruiskoppelingen; achtersoverbrenging 4,875 op 1. Olie-inhoud achterbrug ca 1 liter. Snelheid bij 1000 t.p.m.; eerste 6,7 km/u; tweede 11 km/u; derde 18 km/u; vierde 27 km/u.

Stuurinrichting: Nok en peg, overbrenging 15 op 1, veiligheidsstuurwiel met 2 spaken en een diameter van 43 cm.

Vering: Voor: Onafhankelijk met triangularen, schroefveren en schokbrekers. Achter: Half elliptische veren met schokbrekers en stabilisator. Hydraulische blokschokbrekers.

Remmen: Girling hydraulisch, zelfbekrachtigende remschoenen voor. Diameter x breedte 23 cm x 4,4 cm.

Wielen: Geperste stalen wielen; 4 wielmoeren. Banden 6,40 x 15 binnenbandloos.

ELECTRISCHE INSTALLATIE: Accu 12 Volt, 51 ah; ingebouwde koplampen met diminstallatie; voetschakelaar; afzonderlijke op de spatborden

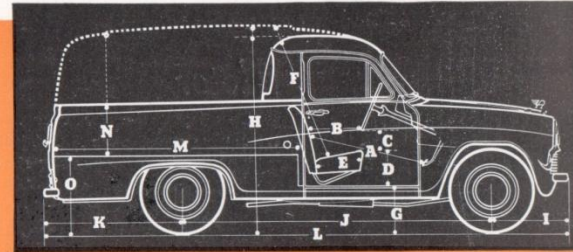
gemonteerde stadslichten zijn zichtbaar voor de bestuurder; dubbele stopachterlichten; achternummerplaatverlichting, dubbele reflectors; knipperlichten welke zelf uitschakelen met controlelicht in bedieningshefboom, claxon, dubbele ruitenwissers.

INSTRUMENTEN: Snelheidsmeter met kilometerteller en dagteller. In dit paneel zijn bovendien opgenomen de brandstofmeter, watertemperatuurmeter en verlikkerlichtjes voor te lage oliedruk, geen laadstroom en groot licht van de koplampen.

CARROSSERIE bestelwagen: Geheel stalen, zelfdragende constructie. De laadvloer is van staal en voorzien van ingeperste langsgribben voor gemakkelijk laden. Wielbakken met vlakke bovenkanten. Ingeperste panelen in de zijwanden voor reclame doeleinden. Elk achterportier voorzien van een grote ruit. Het achterportier opent niet verder dan 90° door een verende klem in de verzonken scharnier. Achterdeur voorzien van dubbel slot. Verstelbare chauffeursstoel met schuimrubber kussen en leerdoek bekleding. Cabine met zonneklep en hemelbekleding. Instrumentenbord voorzien van een kastje. Pakjes paneel over de volle breedte. Voorportieren zijn stof- en tochticht en voorzien van sloten en ventilatieruitjes. Alle ruiten van veiligheidsglas. Het openen van de motorkap geschiedt van binnenuit. De cabinevloer is voorzien van een rubbermat. Reservewiel opgeborgen in speciale bandenbak achter onder aan de wagen. Bumpers aan voor- en achterzijde.

Carrosserie Pick-up: Geheel stalen zelfdragende constructie. Gebogen voor- en achterrauten, veiligheidsglas rondom. Verstelbare zitbank bekleed met leerdoek. Deuren van voren opgehangen met op- en neer draaibare ruiten en ventilatieruitjes. Stof- en tochtichte portieren met sloten. Instrumentenbord met kastje en pakjespaneel over de volle breedte. Motorkapslot in de cabine, hemelbekleding, zonneklep, rubbervloer. Reservewiel opgeborgen in speciale bandenbak achter onder laadvloer welke met de aanzetslinger neergedraaid wordt. Bumpers aan voor- en achterzijde. De laadbak heeft stalen binnen- en buitenwanden en de wielbakken hebben vlakke bovenkanten. De laadvloer is van sterk geribd staal en het dubbelwandige achterbord hangt in horizontale positie aan kettingen.

VERKRIJGBARE EXTRA'S: Verwarmingsinstallatie.



HOOFDAFMETINGEN	Bestelwagen	Pick-up
Pedaal tot rugleuning zitting A	{ 0,97 m 0,90 m	{ 0,98 m 0,84 m
Stuurwiel tot rugleuning zitting B	{ 0,40 m 0,33 m	{ 0,37 m 0,28 m
Stuurwiel tot zitkussen C	0,14 m	0,12 m
Stoelhoogte D	0,37 m	0,38 m
Stoeldiepte E	0,44 m	0,46 m
Hoogte boven stoel F	0,99 m	0,95 m
Cabinevloer tot grond G	0,34 m	0,34 m
Totale hoogte ongeladen H	1,75 m	1,61 m
Vooroverbouw I	0,64 m	0,64 m
Wielbasis J	2,51 m	2,51 m
Achteroverbouw K	1,13 m	1,13 m
Totale lengte L	4,29 m	4,29 m
Lengte van de laadvloer M	2,01 m	1,91 m
Maximum interieurhoogte N	1,10 m	0,49 m
Laadvloerhoogte O	0,66 m	0,67 m
Hoogte van de achterdeuropening	0,90 m	0,49 m
Totale breedte	1,59 m	1,59 m
Breedte van de stoel	0,48 m	1,31 m
Breedte tussen wielbakken	0,97 m	0,97 m
Breedte achterdeuropening	1,11 m	1,11 m
Breedte van de laadruimte	1,54 m	1,41 m
Spoorbreedte, voor	1,22 m	1,22 m
Spoorbreedte, achter	1,24 m	1,24 m
Draaicirkel	11,00 m	11,00 m
Grondspeling	0,19 m	0,19 m
Inhoud laadruimte	ca. 3,2 m ³	1,13 m ³
Gewicht	1012 kg	1020 kg

Type goedkeuring Rijksoverheid Wegverkeer AUSY-001

Type goedkeuring Rijksoverheid Wegverkeer AUSY-004

Bovenstaande specificatie is geheel vrijblijvend en kan zonder nadere aankondiging worden gewijzigd.



AUSTIN MOTOR EXPORT CORPORATION LIMITED
LONGBRIDGE — BIRMINGHAM — ENGLAND

Printed in England



R. S. STOKVIS & ZONEN N.V.

AFDELING AUTOMOBIELEN

TEL. 35080 lokaal — 51060 interlocaal

ROTTERDAM