

Valiant Barracuda

1968



Plymouth



Het teken hierboven is de Chrysler Pentastar. Aan deze vijfpuntige ster herkent u de produkten van de Chrysler Corporation. Let wel op de Pentastar, want zij is voor u het bewijs dat u een Chrysler-produkt bekomt: zij is een garantie voor de technische perfectie en de superieure kwaliteit van de Chrysler produkten. Onder het goede gesternte van de Pentastar is de omzet van de Chrysler Corporation de laatste drie jaren meer dan verdubbeld. Ieder jaar worden er meer dan twee miljoen nieuwe wagens, die de Pentastar dragen, verkocht. Chrysler en haar dochterondernemingen hebben een verkoop- en service-organisatie over de hele wereld ... in meer dan 130 landen. Succes is echter alleen mogelijk als men het vertrouwen van zijn klanten ge-

niet, een groeiend vertrouwen en een verdiend vertrouwen. Vertrouwen in de Chrysler-produkten. Vertrouwen in de baanbrekende research en het technisch meesterschap van Chrysler. Vertrouwen in de Chrysler-traditie. In deze brochure leert u enkele van de belangrijkste modellen van de Chrysler-produktie 1968 van naderbij kennen. Alle gepresenteerde wagens zijn 100% Amerikaans, zowel wat stijl, vormgeving als afwerking betreft. En inzake rij-eigenschappen, zuinigheid en veiligheid zijn zij 100% Europees. Een unieke combinatie die u alleen bij Chrysler vindt. Kijk deze kataloog even in, vergelijk met andere wagens en u zult zelf de superioriteit van Chrysler vaststellen.

VALIANT SIGNET 4-DEURS SEDAN

De luxueuze Signet 4-deurs sedan; de topwagen uit de Valiant serie. 100 % Amerikaans inzake comfort en luxe, 100 % Europees inzake rijkwaliteiten en zuinigheid! Talrijke mechanische nieuwigheden en veiligheidsvoorzieningen maken van de Signet de rationele luxe-sedan bij uitstek.



Luxueuze en functionele interieurs



Het weelderige interieur van de Valiant 1968 nodigt onweerstaanbaar tot instappen... Voor de Signet (met automatische transmissie) werden totaal nieuwe voorzetels (foto's boven) ontworpen, speciaal aangepast aan de smaak en de eisen van de Europese autorijder. Niets werd over het hoofd gezien om het u zo comfortabel mogelijk te maken: zitbank uit één stuk met afzonderlijk verstelbare rugleuning (tot 140°) voor bestuurder en passagier, opklapbare armsteun vóór en achteraan, naar het lichaam gemodelleerde voorzetels, een gerieflijke ingebouwde opbergruimte in de rug van beide voorzetels, luxueuze bekleding van zwart of grijs vinyl.

De Valiant V 100 is voorzien van een zitbank vooraan uit één stuk, met afzonderlijke rugleuning voor bestuurder en passagier. Ook hier is de bekleding volledig in weelderig vinyl uitgevoerd.

Bij de Signet met 3-versnellingsbak is de voorbank en de rugleuning uit één stuk (foto onder). Voor dit interieur, dat ruimte en comfort biedt aan 6 volwassen personen, kiest u een binnenbekleding van vinyl ofwel van stof gecombineerd met vinyl.

Het interieur van de Barracuda 1968 heeft vanzelfsprekend een sportief aspect, met kuipzetels die zo zacht zijn, dat ze zuchten als u gaat zitten. Tussen beide voorzetels in, een console waarop de schakelpook is gemonteerd en waarin een handig rommelkastje, een sigareaansteker en een asbak zijn ingewerkt. Binnenin lijkt de Barracuda net een salon, met een dik mollig tapijt op de vloer en een zetelbekleding van extra-sterk vinyl.



Veiligheid voor alles !

Chrysler zorgt in de allereerste plaats voor uw veiligheid. Onderstaande veiligheidsvoorzieningen zullen u hiervan overtuigen !

TORSION AIRE VERING

De befaamde Torsion Aire vering verleent de wagen een uitzonderlijke stabiliteit, zelfs op de hobbeligste kasseiweg. Zij bestaat uit een systeem van torsiestangen en kogelge-

wrichten vooraan en half-elliptische bladveren achteraan, gecombineerd met "heavy duty" schokbrekers op de 4 wielen. De ophanging is volledig van het koetswerk geïsoleerd door middel van rubberen stootblokken.

DUBBEL REMSYSTEEM

Dit systeem bestaat uit afzonderlijke hydraulische circuits voor de vóór- en achterremmen. Een verklikkerlichtje in het instrumentenbord waarschuwt bovendien wanneer de druk in het hydraulische systeem afneemt. Absolute remzekerheid !

PECHWAARSCHUWINGSSYSTEEM

Vóór- en achterlichten kunnen gelijktijdig knipperen om een noodstilstand aan te duiden, zodat andere weggebruikers op doeltreffende wijze gewaarschuwd worden voor de hindernis.

INDRUKBARE STUURKOLOM EN SCHOKABSORBEREND STUURWIEL

Bij frontale botsing schuift de stuurkolom telescopisch in elkaar. Het eerste effect van de schok wordt hierdoor doeltreffend opgevangen.

WISSELSTROOMDYNAMO

De verbeterde, ultra-lichte alternator laadt de accu, zelfs wanneer de motor stationair draait, verzekert een langere levensduur van de accu en vergemakkelijkt het starten bij koud weder.

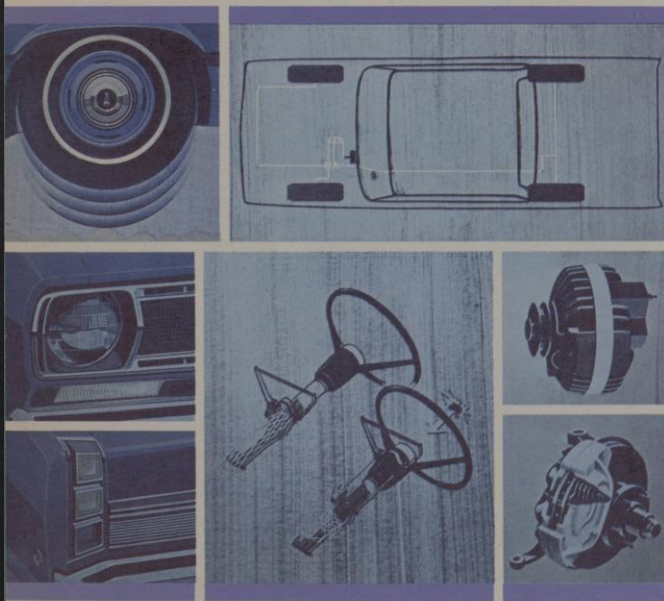
SCHIJFREMMEN

Schijfremmen op de voorwielen zijn standaard op de Barracuda Coupé (met V-8 motor), de Barracuda Fastback en de Barracuda Convertible. In dit geval zijn de achterwielen voorzien van grote trommelremmen. Deze ideale combinatie verzekert een hogere weerstand tegen fading en tevens stabiel remmen bij gelijk welke snelheid.

Tot de standaard-veiligheidsvoorzieningen op alle Valiant en Barracuda-modellen '68 behoren eveneens :

- Lichtsignaalschakelaar op de koplampen (lichtclaxon).
- Wielvelgen met veiligheidsrand die een lekke band zelfs bij hoge snelheid op het wiel houden.
- Dubbel gecapitonneerd instrumentenbord.
- Veiligheidsdeursloten met speciale grendelknoppen : zo kan de deur slechts geopend worden nadat de grendelknop opnieuw wordt uitgetrokken.
- Ruitwissers met 2 snelheden en ruitesproeiers voor een beter zicht bij felle regen.
- Een steungreep op het instrumentenbord voor de mede-reiziger.
- Achteruitrijlampen.
- Prismatische achteruitkijkspiegel binnenin, verstelbaar voor dag- en nachtrijden.
- Steunlussen achteraan.
- Voorruit van veiligheidsglas.

VALIANT SIGNET 4-DEURS SEDAN

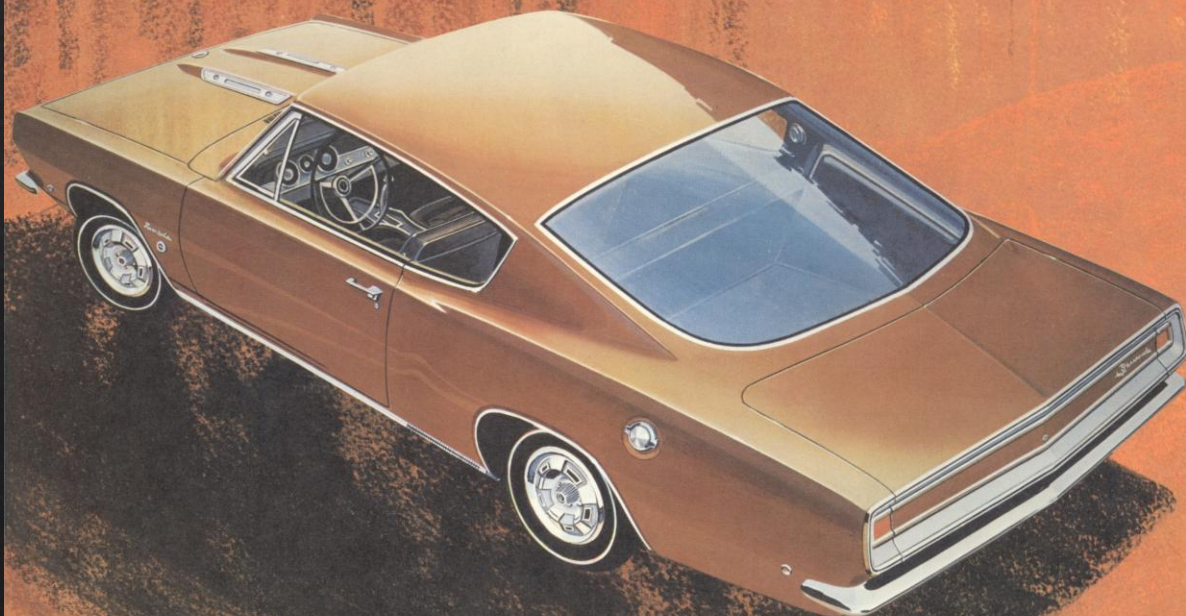


VALIANT V 100 2-DEURS SEDAN

De V 100 2-deurs sedan: spreekwoordelijk robuust, zuinig, veilig en comfortabel, zoals het een echte Valiant past. De gedroomde wagen om Amerikaans comfort en luxe te ontdekken tegen een Europese prijs! De V 100 is gemaakt om u zorgeloos rijgenot te verschaffen ... jarenlang!



BARRACUDA FASTBACK



Krachtige motoren, Boordevol pk's !

Op de Valiant en de Barracuda 1968 vindt u 4 verschillende motoren : 2 zuinige 6 cilinders (2,8 of 3,7 liter) en 2 pittige 8 cilinders (4,5 of 5,6 liter "High Performance").

De nieuwe 340 cu.in. "High Performance" motor werd speciaal ontwikkeld voor de sportieve Barracuda "Formula S" en werd rechtstreeks afgeleid van de V-8 motoren van 273 en 318 cu.in.

Ondanks zijn uitzonderlijk prestatievermogen is deze lichte en compacte motor toch verrassend zuinig in verbruik.

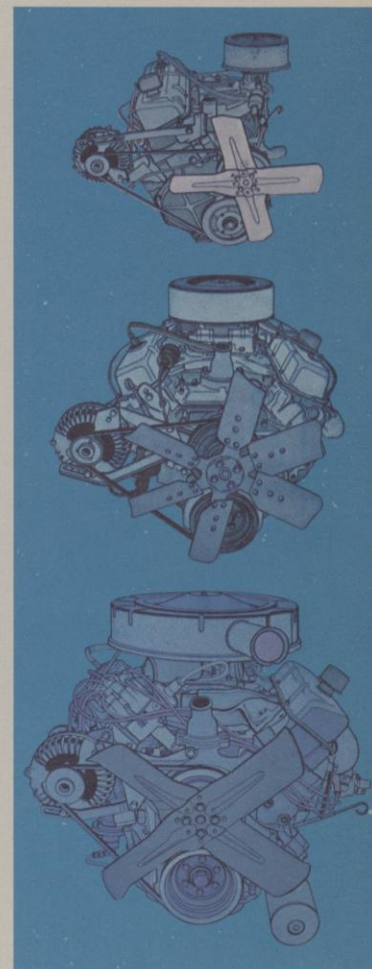
Een nieuwe cilinderkop (afgeleid van de 318 cu.in. motor) met grotere in- en uitlaatkleppen zorgt voor hogere prestaties terwijl de kopkleppen bediend door hydraulische stootstangen een geluidloze werking verzekeren. Standaard met deze motor zijn een viervakscarburator en een dubbel uitlaatsysteem.

Op alle 1968 motoren heeft Chrysler thans ook het CAP (Cleaner Air Package)-systeem toegepast. Hierdoor worden de uitlaatgassen grotendeels van hun schadelijke bestanddelen gezuiverd. Dit luchtzuiveringssysteem oefent echter geenszins invloed uit op de prestaties noch op het brandstofverbruik.

VIER MOTOREN

- de 170 Slant Six motor van 2,8 liter (115 PK) die standaard is op de Valiant V 100 en Signet en op de Barracuda Coupé. Hij is schuin geplaatst onder een hoek van 30° zodat de motor- en kaplijnen kon verlaagd worden voor een maximum zichtbaarheid.
- de 225 Slant Six motor van 3,7 liter (145 PK) die standaard is op de Barracuda Fastback en Convertible. Ongeëvenaard inzake zuinigheid en robuustheid.
- de 273 V-8 motor van 4,5 liter (190 PK) die verkrijgbaar is op de Barracuda Coupé en Fastback. Hij werkt nog soepeler en geruislozer dan vroeger dank zij het toepassen van hydraulische i.p.v. mechanische stootstangen.
- de 340 V-8 motor "High Performance" van 5,6 liter (275 PK) is standaard op de Barracuda Fastback "Formula S" en heeft een compressieverhouding van 10,5 : 1.

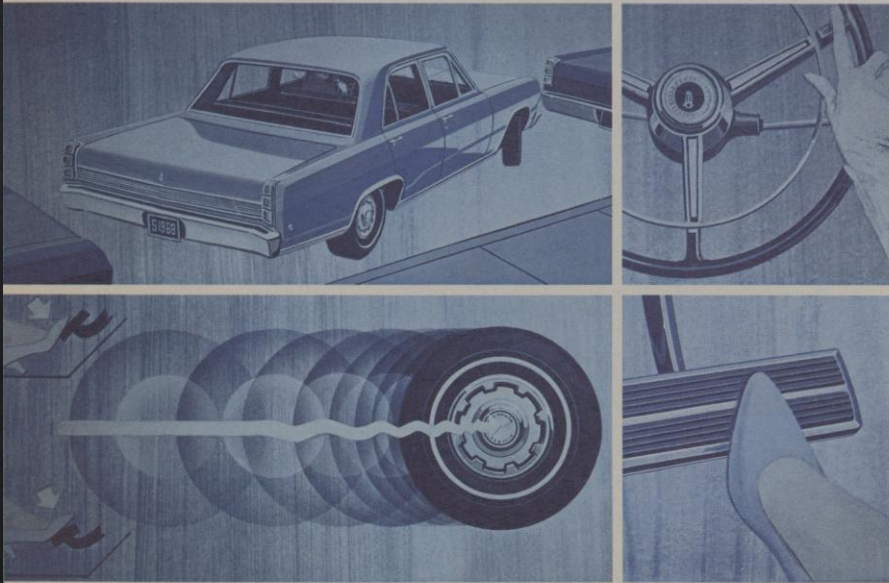
Op de Valiant en de Barracuda heeft Plymouth 3 transmissies voorzien, aangepast aan de specifieke rijeigenschappen van iedere wagen. Een met de hand bediende 3 versnellingsbak is standaard op de Valiant V 100 en Signet, Barracuda Coupé en Convertible. De volledig gesynchroniseerde 4-versnellingsbak met pook op de console is standaard op de Barracuda Fastback en "Formula S" en ook verkrijgbaar op de Barracuda Coupé met 170 motor. Of misschien geeft u de voorkeur aan de wereldbepaalde TorqueFlite automatische transmissie, die verkrijgbaar is op alle modellen, behalve op de Valiant V 100 en de Barracuda Fastback met 225 motor. De TorqueFlite transmissie kiest voor u de gepaste versnelling op het gepaste ogenblik.



Servo-remmen en Servo-stuur

Servo-remmen zijn standaard op alle Barracuda's uitgerust met schijfremmen, d.w.z. op de Barracuda Coupé (met V-8 motor), de Barracuda Fastback en de Barracuda Convertible. Een lichte druk op het rempedaal is voldoende om krachtig en veilig te remmen.

Servo-stuurinrichting is standaard op de Barracuda Coupé (met V-8 motor), de Barracuda Fastback (met 273 V-8 motor en automatische transmissie) en de Barracuda "Formula S" (met 340 V-8 motor). Met een servo-stuur kan u niet alleen uiterst precies zonder inspanning parkeren, maar op lange afstanden zult u ook niet de minste vermoeidheid ondervinden.



BARRACUDA CONVERTIBLE

Fascinerende Barracuda. Uniek van stijl. Laat u bekoren door die krachtige fastback, die gedistingeerde coupé of die elegante convertible! Alle drie even nerveus en pittig! Echte Barracuda's. Binnenin een luxe van een klasse apart. Rijden in een Barracuda schenkt u een heerlijk gevoel, een gevoel dat u moet ervaren!





BARRACUDA COUPÉ

MOTOREN

170 Slant Six - Standaard op de Valiant V 100, Valiant Signet en Barracuda Coupé.

Cilinderinhoud : 2.790 cc. 6 cilinders in lijn, cilinderblok schuin geplaatst onder een hoek van 30°. Kopkleppen bediend door stootstangen. Boring en slag : 86,36 mm x 79,37 mm. Vermogen : 115 PK bij 4.400 omw/min. Maximum koppel : 21,4 kgm bij 2.400 omw/min. Compressieverhouding : 8,5 : 1. Oliefilter met vervangbaar element. Enkelvoudige valstroomcarburetor. Inhoud oliecarter : 3,8 liter (4,7 liter, oliefilter inbegrepen). Inhoud koelsysteem (verwarming inbegrepen) : 11,5 liter.

225 Slant Six - Standaard op de Barracuda Fastback en Barracuda Convertible.

Cilinderinhoud : 3.682 cc. 6 cilinders in lijn, cilinderblok schuin geplaatst onder een hoek van 30°. Kopkleppen bediend door stootstangen. Boring en slag : 86,36 mm x 104,77 mm. Vermogen 145 PK bij 4.000 omw/min. Maximum koppel : 29,7 kgm bij 2.400 omw/min. Compressieverhouding : 8,3 : 1. Oliefilter met vervangbaar element. Enkelvoudige valstroomcarburetor. Inhoud oliecarter : 3,8 liter (4,7 liter, oliefilter inbegrepen). Inhoud koelsysteem (verwarming inbegrepen) : 12,5 liter.

273 V-8 - Tegen bijbetaling verkrijgbaar op de Barracuda Coupé en Barracuda Fastback.

Cilinderinhoud : 4.491 cc. 8 cilinders, in V geplaatst onder een hoek van 90°. Kopkleppen bediend door hydraulische stootstangen. Boring en slag : 92,20 mm x 84,07 mm. Vermogen : 190 PK bij 4.400 omw/min. Maximum koppel : 35,9 kgm bij 2.000 omw/min. Compressieverhouding : 9 : 1. Oliefilter met vervangbaar element. Tweevakcarburetor. Inhoud oliecarter : 3,8 liter (4,4 liter, oliefilter inbegrepen). Inhoud koelsysteem (verwarming inbegrepen) : 18 liter.

340 V-8 (High Performance) - Standaard op de Barracuda Fastback "Formula S".

Cilinderinhoud : 5.561 cc. 8 cilinders in V geplaatst onder een hoek van 90°. Kopkleppen bediend door hydraulische stootstangen. Boring en slag : 102,62 mm x 84,07 mm. Vermogen : 275 PK bij 5.000 omw/min. Maximum koppel : 46,9 kgm bij 3.200 omw/min. Compressieverhouding : 10,5 : 1. Volledig vervangbaar oliefilter. Viervakcarburetor. Dubbele uitlaat. "High capacity" radiator en speciale ventilatorriem. Inhoud oliecarter : 3,8 liter (4,4 liter, oliefilter inbegrepen). Inhoud koelsysteem (verwarming inbegrepen) : 17 liter.

TRANSMISSIES

3 versnellingsbak - Standaard op de Valiant V 100, Valiant Signet, Barracuda Coupé en Barracuda Convertible. Schakelhandel op de stuurkolom.

4 versnellingsbak - Standaard op de Barracuda Fastback en "Formula S". Tegen bijbetaling verkrijgbaar op de Barracuda Coupé (met 170 Slant Six motor).

4 volledig gesynchroniseerde versnellingen; veiligheidspal voor de achteruit. Schakelpook op centrale console. Verhoudingen : eerste 2,66 : 1, tweede 1,91 : 1, derde 1,39 : 1, vierde 1,00 : 1.

TorqueFlite automatische transmissie - Standaard op de Barracuda Coupé (uitgerust met 273 V-8 motor). Tegen bijbetaling verkrijgbaar op de Valiant Signet, Barracuda Coupé (met 170 Slant Six motor), Barracuda Fastback (met 273 V-8 motor), Barracuda Fastback "Formula S" en Barracuda Convertible.

Met 3 versnellingen (1,2,D), achteruit (R) en parkeerstand (P). Selectiehandel op de stuurkolom (Valiant Signet) of op de centrale console (alle Barracuda-modellen). Verhoudingen : eerste 2,45 : 1, tweede 1,45 : 1, drive 1,00 : 1, achteruit 2,20 : 1.

Achterasverhouding (alle modellen) : 3,23 : 1. "Heavy duty"-koppeling. Alle modellen met V 8 motor zijn standaard uitgerust met een zelfblokkend differentieel.

ELEKTRISCH SYSTEEM

12 volts accu met een capaciteit van 50 Ah (48 Ah op de Barracuda Convertible). Wisselstroomdynamo van 30 A (op modellen met 6 cilindermotor) of 37 A (op modellen met V-8 motor).

REMMEN

Dubbele hoofdremcilinders, zelfbekrachtigend en zelfbijstellend. Afzonderlijk hydraulisch systeem voor voor- en achterremmen. Trommelremmen van 22,9 cm diameter zijn standaard op de Valiant en de Barracuda Coupé (behalve met V-8 motor).

Schijfremmen van 28,4 cm diameter op de voorwielen, gecombineerd met trommelremmen van 25,4 cm diameter op de achterwielen, zijn standaard op de Barracuda Coupé (met V-8 motor), de Barracuda Fastback en de Barracuda Convertible. Servo-remmen behoren eveneens tot de standaarduitrusting op deze wagens. De handrem, met T-vormig bedieningshandvat, werkt mechanisch op de achterwielen.

OPHANGING

Vóór : onafhankelijk, met torsiestangen en kogelgewrichten. Achter : asymmetrische veerbladen. Veren en telescopische schokbrekers van het type "heavy duty" vóór en achter. Een stabilisatorstang is standaard op alle wagens met V-8 motor. De ophanging is volledig van het koetswerk geïsoleerd door middel van rubberen stootblokken.

STUURINRICHTING

Een servo-bediende stuurinrichting is standaard op de Barracuda Coupé (met V-8 motor) en de Barracuda Fastback (met 273 V-8 motor en automatische transmissie en met de 340 V-8 motor).

WIELEN EN BANDEN

Alle Valiant- en Barracuda-modellen hebben wielvelgen met veiligheidsrand. Wielen van 13 x 4,5 J zijn standaard op de Valiant en de Barracuda Coupé (met 6 cil. motor), en van 14 x 5,5 J op alle andere Barracuda-modellen. Banden zonder binnenband op alle wagens. Bandenafmetingen : Valiant V 100 : 6,50 x 13 rayon; Valiant Signet en Barracuda Coupé (met 6 cil. motor) : 7,00 x 13 rayon met witte flanken; Barracuda Fastback (met 6 cil. motor) en Barracuda Convertible : 6,95 x 14 rayon met witte flanken; Barracuda Fastback (met V-8 motor) : D.70 x 14 nylon met witte flanken.

INHOUD BENZINETANK

De benzinetank heeft een inhoud van 68 liter op alle modellen.

STANDAARDUITRUSTING

Alle Valiant- en Barracuda-modellen zijn standaard uitgerust met : verwarming en ontdooyer; radiator met permanent antivries; chassis beschermd met een roestwerende en isolerende laag; lichtsignaalschakelaar; reflectoren achteraan; ruitewissers met 2 snelheden; ruitespoeiers; voorruit met veiligheidsglas; zijlichten vóór- en achteraan; achteruitrijlampen; steungreep op instrumentenbord; steunlussen achteraan; sigaretaansteker; pechknipperlichtsysteem. Elektrische klok, kofferverlichting en luxe-wieldoppen zijn standaard op alle wagens, uitgenomen de Valiant V 100.

Exclusief op de Barracuda-modellen vindt men, naast de hierboven vermelde standaarduitrusting, volgende uitrustingen : kuipzetels; centrale console (behalve op de Barracuda Coupé en Convertible uitgerust met 3 versnellingsbak); sport-wieldoppen (alleen op de Barracuda Fastback).

Alleen op de Barracuda's met V-8 motor: toerenteller tot 6.000 omw/min., snelheidsmeter tot 240 km/u; bumperrozetten vóór en achter; luxe-kuipzetels; notehouten sierpanelen; kaartenmap.

Alleen op de Barracuda Convertible: regelbare achteruitkijkspiegel (langs de bestuurderszijde); kaartleeslampje.

AFMETINGEN :

Valiant - Lengte : 4,78 m. Breedte : 1,80 m. Hoogte : 1,35 m. Spoorbreedte vóór : 1,46 m, achter 1,41 m. Wielbasis : 2,74 m. Draaicirkel : 11,5 m.

Barracuda - Lengte : 4,90 m. Breedte : 1,82 m. Hoogte : 1,36 m. Spoorbreedte vóór : 1,46 m, achter : 1,41 m. Wielbasis : 2,74 m. Draaicirkel : 11,6 m.

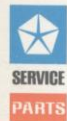
Specificaties en uitrustingen

KIES UW VALIANT OF BARRACUDA UIT DEZE GAMMA :

MODEL	KOETSWERK	MOTOR			TRANSM. (1)			REMMEN (2)			SERVO STUUR
		cil.	lit.	PK	3	4	A	T	S		
Valiant V 100	2d.	6	2,8	115	x			x			
Valiant Signet	4d.	6	2,8	115	x		x	x			
Barracuda Coupé	2d.	6	2,8	115	x	x	x	x		x	
Barracuda Fastback	2d.	8	4,5	190			x		x		
		6	3,7	145		x			x		
		8	4,5	190		x	x		x	x *	
Barracuda Formula S		8	5,6	275		x	x		x	x	
Barracuda Convertible	2d.	6	3,7	145	x		x		x		

(1) 3 = 3 versnellingen (handel op stuurkolom)
 4 = 4 versnellingen (pook op console)
 A = TorqueFlite autom. transmissie

(2) T = trommelremmen
 S = schijfremmen vóór + servo-remmen
 * alleen met autom. transmissie.



Overal waar u dit teken aantreft, kunt u rekenen op een onberispelijke Chrysler-service en vindt u de originele Chrysler-onderdelen.