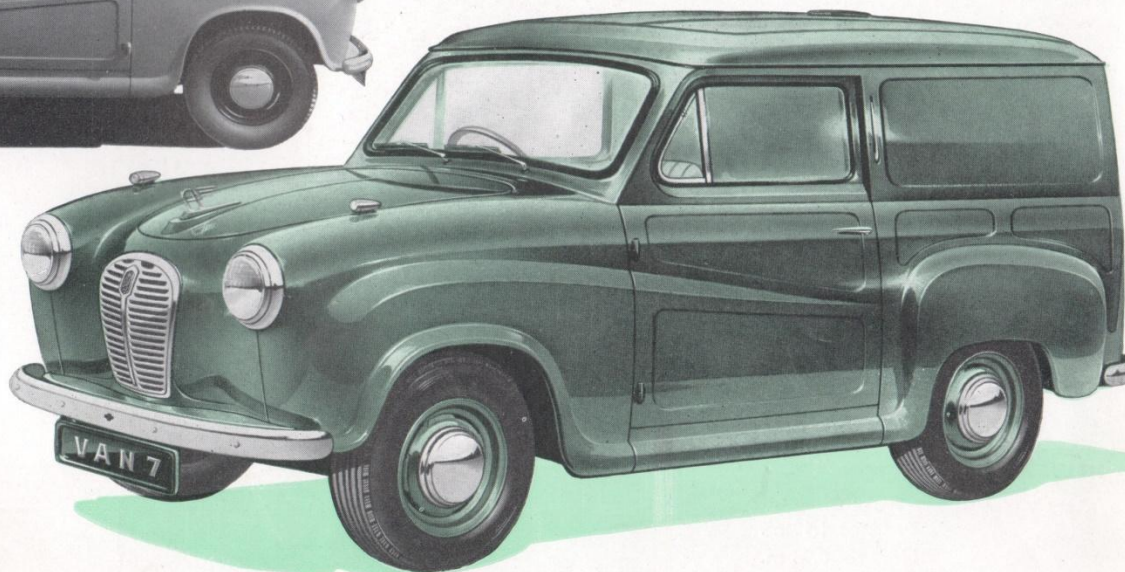


AUSTIN A30 | BESTELWAGEN



**Met een
laadruimte
van 1.7 M3**

AUSTIN A30 BESTELWAGEN



INWENDIGE MATEN

Lengte 1.36 m.
Breedte 1.19 m.
Hoogte 0.95 m.
Breedte tussen wielbakken 0.87 m.



DE nieuwe A30 bestelwagen is een zeer handige bestelwagen, vooral voor huis-aan-huis bezorging. Hij kan snel door het verkeer gaan en de kleinste plaatsen zijn groot genoeg om hem te parkeren. Hij is in staat om de goederen werkelijk daar af te leveren waar ze nodig zijn, voor een k.m. prijs welke ongetwijfeld zeer laag is.

Motor, transmissie en vering zijn van hetzelfde succesvolle ontwerp als van de A30 personenwagen. De geheel stalen carrosserie is zelfdragend. De toegang tot het achtercompartiment bestaat uit een grote deur, die praktisch over de hele breedte opent.



SPECIFICATIE

MOTOR: Boring 58 mm.; slag 76 mm.; inhoud 800 cc.; 28 PK bij 4800 t.p.m., max. koppel 5,5 kgm bij 2200 t.p.m., compressieverhouding 7,2 : 1.

Cylinders: vier cylinders, blok en krukast uit één stuk gegoten van speciaal gietijzer. Watermantels over de volle lengte. Afneembare cilinderkop met kopklepmechanisme en aansluitingen voor verwarmingsinstallatie.

Krukas: Smeedstalen krukas, driemaal gelagerd in grote lagers van witmetaal.

Drijfstenen: smeedstaal met lagers van witmetaal.

Zaigers: spleetzaigers van aluminium legering, geanodiseerd. Drie compressieveren waarvan een tapse en een olieschraapveer.

Nokkenas: Smeedstaal, driemaal gelagerd. Nokken van gepatenteerde vorm voor geruisloze werking. Aangedreven door rollenketting vanaf de krukas. Twee spanringen van synthetische rubber voor geruisloze aandrijving.

Kleppen: Kopklepsysteem met stoterstangen, kleppen voorzien van oliedichtingsringen. Het geheel ontworpen voor geruisloze werking.

Smering: Een pomp perst onder druk olie door een kanaal in de rechter zijde der krukast naar de hoofd-, drijf- en nokkenaslagers. Normale druk tijdens het rijden 50-55 lb. per sq. in. Gaatjes in de drijfstangkoppen zorgen voor een extra smering der cylinderwanden. De kleptuimelaarassen alsmede de distributieketting worden vanuit het eerste nokkenaslager gesmeerd. Er is een gaasfilter alsmede een parallel filter aangebracht. Olieinhoud: 2,84 liter.

Koeling: Circulatie door centrifugaalpompe. Thermostatisch geregeld. Gepatenteerde radiator waardoor verlies van koelwater tegengegaan wordt. Inhoud koelsysteem 4,83 liter.

Ontsteking: Bobine ontsteking, automatische voorontsteking, vacuüm gecontroleerd.

Dynamo: 12 Volt, extra geventileerd, spanning regelend.

Starter: Lucas, bediend door trekknop op instrumentenbord.

Brandstofvoeder: Een mechanische benzinepomp voedt de Zenith valstroom carburateur, voorzien van een oliebadluchtfiler, vanuit de achter opgehangen benzinetank van 26 liter inhoud. Klependeksel verbonden met luchtfilter voor ontluchting, terwijl de aluminium aanzuigbuis een roestvrij stalen "hotspot" heeft.

KOPPELING: Borg en Beck enkelvoudige droge plaat met een diameter van 0,16 m. Benodigde druk voor ontkoppelen is zeer klein.

VERSNELLINGSBAK: Vier versnellingen vooruit en een achteruit met synchromesh koppelingen op de tweede, derde en hoogste versnelling. Olieinhoud 1,33 liter.

TRANSMISSIE: Hardy-Spicer aandrijf as met naaldlager kruiskoppelingen. De verschuifbare manchet wordt gesteund door een lager in de versnellingsbakwand en door de gleuven op de hoofd as. Beiden worden vanuit de versnellingsbak gesmeerd.

ACHTERAS: Banjo type achterbrug met driekwart vrij dragende assen. Hypoid kroonwiel en pignon. Pignonas gelagerd in onder voorspanning gemonteerde tapse rollagers. Olieinhoud 0,99 liter.

VERSNELLINGSVERHOUDINGEN: 5,375; 9,03; 13,921; 21,984 op 1; achteruit 27,843.

SNELHEID BIJ 1000 T.P.M.: Vierde 19,3 km/h; derde 11,5 km/h; tweede 7,5 km/h; eerste 4,75 km/h.

STUURINRICHTING: Worm en nok met verhouding 12 op 1. Nastelbaar. Stuurwiel heeft een diameter van 42 cm. en twee spaken. Embleem midden op stuurwiel. De stuurkogels, met groot gehard oppervlak, zijn oliedicht opgesloten.

VERING: Voor: Austin ontwerp, onafhankelijk schroefveersysteem. Vorkassen gelagerd in rubberbussen, die ook zijdelings krachten kunnen opnemen. Dubbelwerkende hydraulische schokbrekers. Achter: Opgehangen lange half-elliptische, doorgebogen veren. Veerbouten in silent bloc bussen. Dubbelwerkende hydraulische schokbrekers die met elkaar verbonden zijn door een anti-zwaastaaf.

REMMEN: Lockheed hydraulische remmen. Achterremmen bediend door centrale remcylinder. Voorremmen volgens het "beide remschoenen zelf bekrachtigend" type. De handrem is geplaatst tussen de stoel voor de bestuurder en de deur en werkt mechanisch op de achterwielen. Alle hefboomlagers worden met olie gesmeerd en zijn stofdicht opgesloten.

WIELEN EN BANDEN: Geperst stalen wielen met gaten voor ventilatie en de bevestiging van sneeuwkettingen. Grote verchroomde wieloppervlakken. Bandenmaat: Dunlop, extra lage drukband 5,90 x 13.

ELECTRISCHE UITRUSTING: 12 Volt accu met een capaciteit van 32A.H, ingebouwde koplampen, stadslampen zodanig gemonteerd op de spatborden dat zij zichtbaar zijn voor de bestuurder, stoplicht, achterlicht, achternummerplaatverlichting, gecombineerde schakelaar voor licht en dimmen op de stuurkolom gemonteerd, richtingaanwijzers, claxon, ruitenwisser, ruimte voor de montage van ingebouwde verwarmingsinstallatie en radio, interieurverlichting bediend door de voordeuren.

INSTRUMENTEN: Grote snelheidsmeter met kilometerteller; in deze meter zijn bovendien opgenomen de benzinemeter en rode waarschuwingslichten voor geen laadstroom, te lage oliedruk, groot licht der koplampen. Richtingaanwijzerverklikkerlicht.

CARROSSERIE: Bestelwagen voor ladingen tot 250 kg., geheel stalen constructie van carrosserie en cabine. De laadvloer is van staal. De motorkap scharniert om de achterzijde, terwijl de vliegende "A" op de motorkap de vergrendeling van de motorkap is. Op de bovenzijde der spatborden bevinden zich stadslampen, welke voor de chauffeur zichtbaar zijn. Het reservewiel bevindt zich onder de laadvloer en wordt tegen diefstal beschermd door de achterdeur.

In het dak bevindt zich een ventilator. Voorzien van 2 stoelen, welke versteld kunnen worden. De stoelen kunnen voorover klappen. De zitting is voorzien van een schuimrubber kussen en is bedekt met leerdoek. De vloer is bedekt met een P.V.C. tapijt. Onder het attractieve instrumentenpaneel bevindt zich een pakjespaneel. De portieren welke scharnieren aan de voorzijde hebben, zijn voorzien van sloten en ventilatieruitjes. De achterdeur steekt in geopende toestand niet buiten de bestelwagen uit. Voortuit en alle andere ruiten van veiligheidsglas. In de voorportieren bevinden zich ruiten welke voorzien zijn van een schuifmechanisme. Indien de deuren op slot zijn, kunnen de ruiten niet naar beneden geschoven worden op een kleine opening na voor ventilatiedoelinden. Voorts is de achterruit in een rubber lijst gevat, teneinde in geval van breuk, deze eenvoudig te kunnen verwisselen.

HOOPDAPMETINGEN: Wielbasis 2,02 m.; Spoorbreedte voor 1,15 m.; spoorbreedte achter 1,14 m.; totale lengte 3,50 m.; totale breedte 1,42 m.; Gewicht, ongeladen, met olie en water, doch zonder benzine, ca. 690 kg.

Bovenstaande specificatie is geheel vrijblijvend en kan zonder nadere aankondiging door de Austin Motor Company worden gewijzigd.

AUSTIN MOTOR EXPORT CORPORATION LIMITED
LONGBRIDGE, BIRMINGHAM, and OXFORD STREET, LONDON, ENGLAND



Printed in England.

Publication No. 1132/Dutch