

AUSTIN A 40

Light Commercials

BESTELWAGEN • COMBINATIEWAGEN
PICK-UP





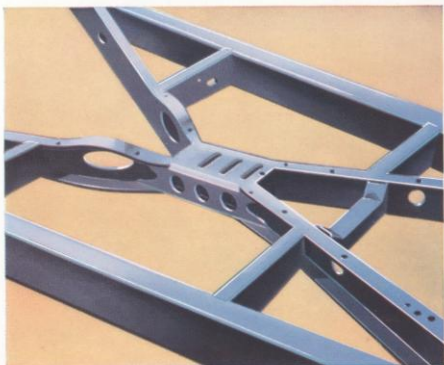
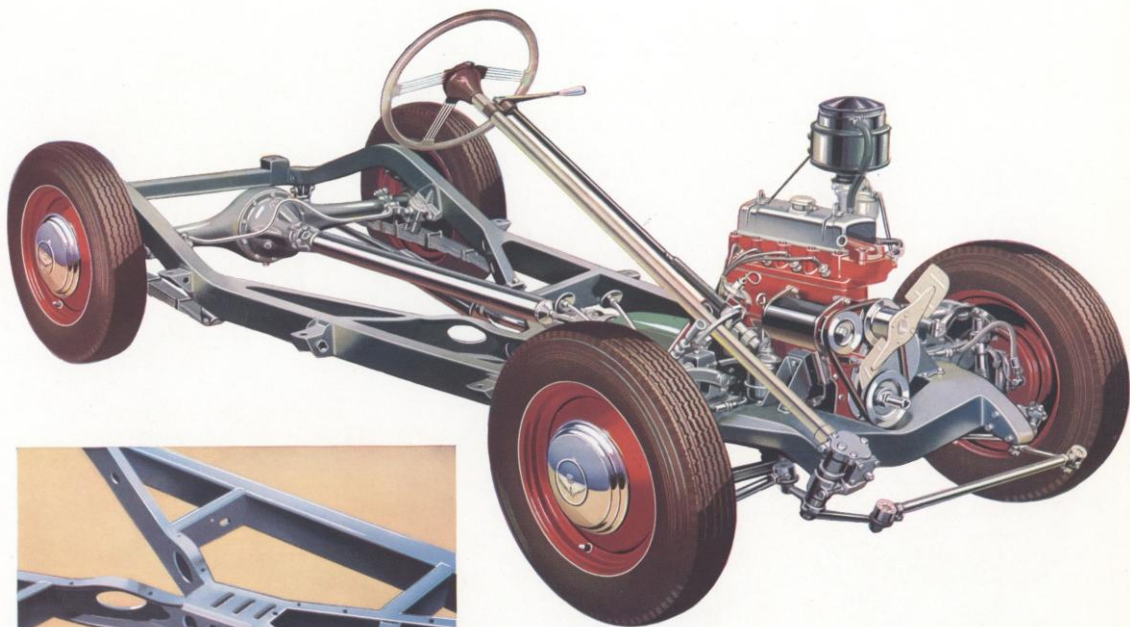
GEVRAAGD: Een betrouwbare bedrijfswagen voor elk doel.
Moet snel en bovenal economisch zijn en geschikt om onder
alle omstandigheden dag en nacht te werken. Bovendien is
een gevestigde reputatie op dit gebied noodzakelijk.



Dit is een typische situatie, die a.h.w. om de Austin A40 lichte
bestelwagens vraagt. De gesloten laadruimte van de bestelwagen,

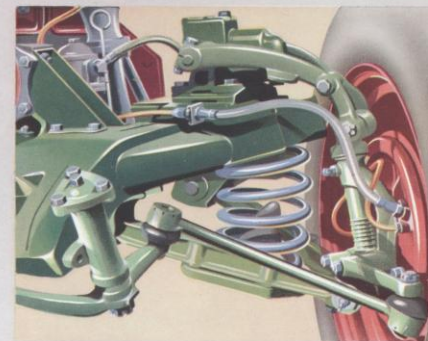


de mogelijkheden van de combinatiewagen en de handige open
laadruimte van de Pick-Up maken deze robuuste voertuigen geschikt
voor alle mogelijk licht transportwerk voor elk bedrijf. Overal ter
wereld rijden deze Austin bedrijfswagens en bewijzen zij hun betrouw-
baarheid, hun zuinigheid en lange levensduur en hoe juist het is,
om geldmiddelen in een Austin product te beleggen. Voor dit
transport geldt ook "Austin U kunt er van op aan."

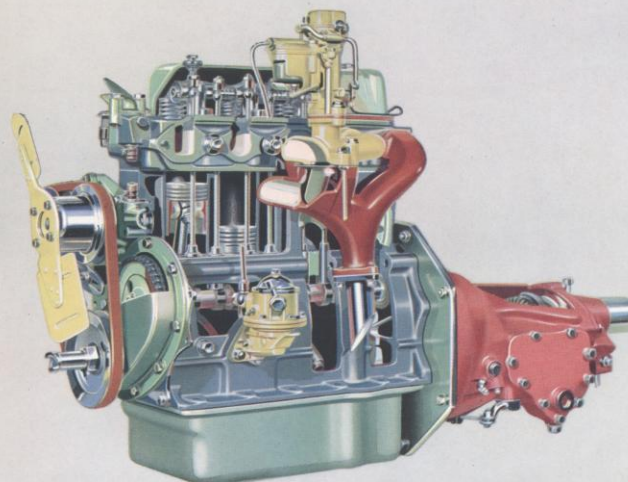


Alle Austin A-40 lichte bedrijfswagens zijn op hetzelfde robuuste chassis gebouwd. Dit chassis bestaat uit stevige doosvormige langsliggers en wordt versterkt door dwarsliggers en kruisbalken. Het geheel is volkomen onafhankelijk van de carrosserie en het weldoordachte ontwerp verzekert een jarenlange uiterste betrouwbaarheid in het gebruik.

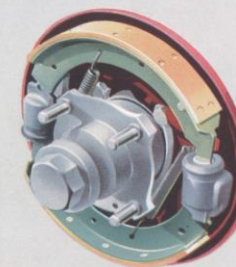
De kwaliteit van het onafhankelijke veersysteem door middel van schroefveren aan de voorzijde, heeft tot gevolg dat ook over slechte wegen zeer soepel wordt gereden.

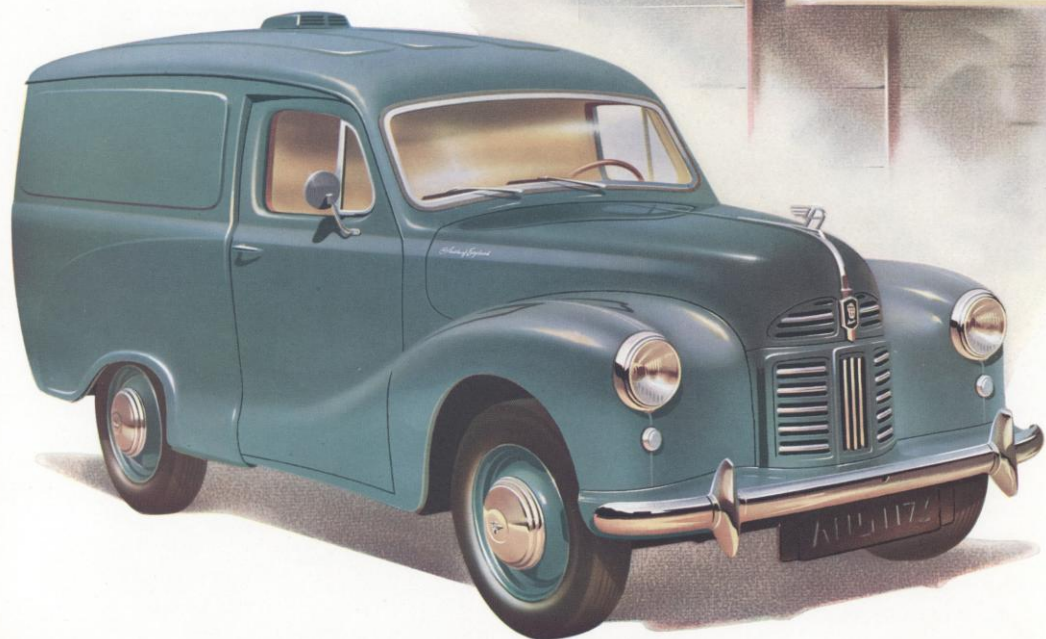


Hydraulische remmen met op de voorwielen twee remcilinders, verzekeren snel stoppen onder alle omstandigheden.



De bekende A-40 kopklepmotor heeft de A-40 bestelwagen, de A-40 Pick-up en de A-40 combinatiewagen vooraan geplaatst in de rij van 's wereld's lichte bedrijfswagens. Deze compacte, zuinige motor zal dag in, dag uit, zonder haperen zijn werk doen.



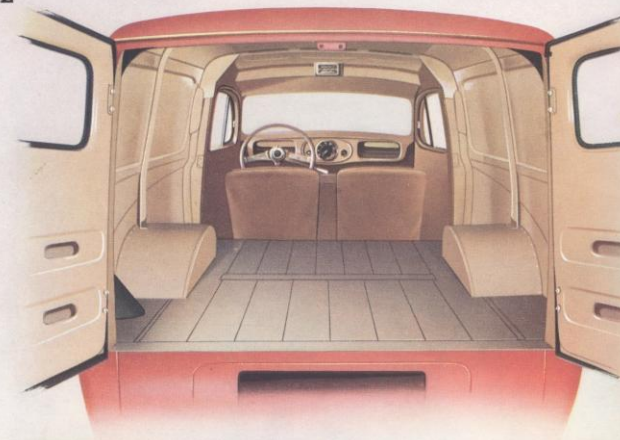


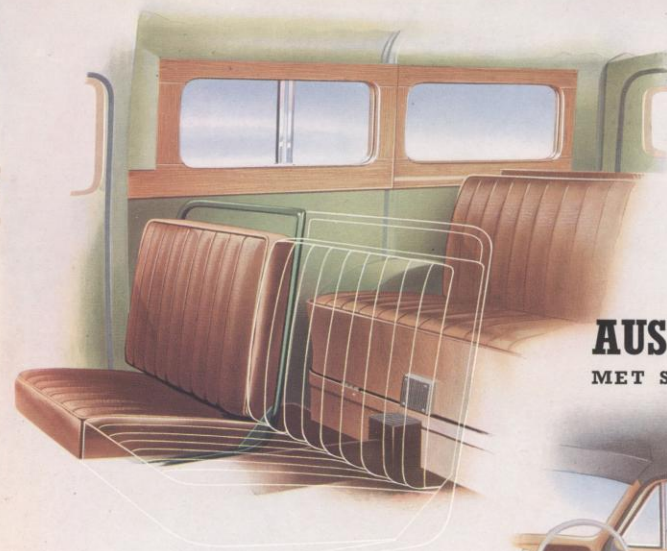
DE Austin A-40 bestelwagen heeft bewezen in alle landen en onder alle omstandigheden een economisch verantwoord bezit te zijn, dat bovendien reclame maakt voor de goederen, welke er mee worden vervoerd. De kopklepmotor zorgt er voor, dat deze wagen zeer zuinig rijdt, terwijl de onafhankelijke voorschroefveren het beschadigen van breekbare lading tegengaan. Inderdaad, de A-40 bestelwagen zal zijn bezitter volledig voldoening schenken.

AUSTIN A-40 Bestelwagen

MET STERKE, GEHEEL STALEN, CARROSSERIE

De gemakkelijke stoelen, de grote voorruit en de eenvoudige bediening geven de Austin A-40 bestelwagens een ongekend rijcomfort. Grote, aan de voorzijde scharnierende, portieren vergemakkelijken het in- en uitstappen. Een verwarmingsinstallatie en een voorruit-ontdooier kunnen gemakkelijk worden aangebracht. De laadruimte is gemakkelijk bereikbaar, terwijl als gevolg van de lage laadvloer de inspanning bij laden en lossen tot een minimum wordt beperkt. Op het metalen dak is een ventilatiekap aangebracht.

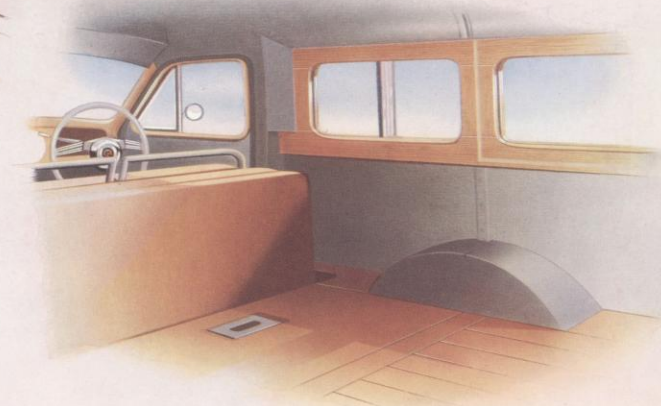




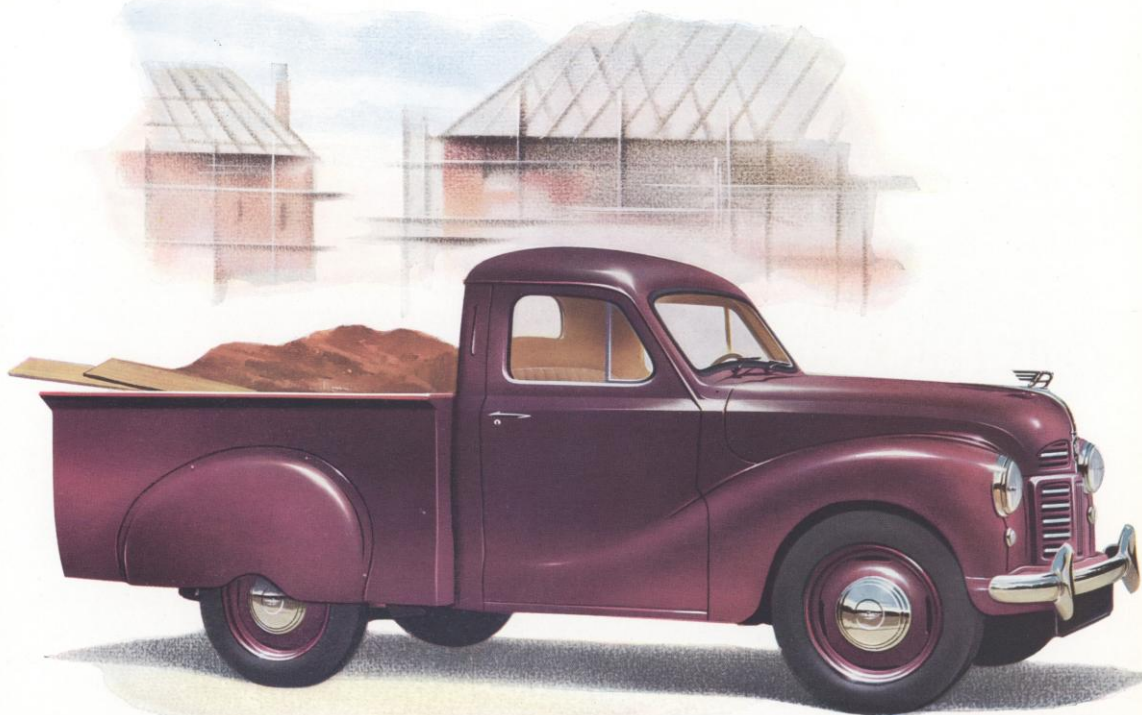
WANNEER de achterzitting is neergeklapt, is er in de combinatiewagen ruimte voor 6 personen, n.l. 2 op de voorstoelen, 2 op de achterbank en 2 op de hulpzitplaatsen op de wielbakken. Bovendien is er dan nog een zeer grote bagageruimte achter de achterbank. Indien de achterbank wordt neergeklapt is er plaats voor 2 personen op de voorstoelen en kan bovendien 500 á 600 kg. bagage worden vervoerd.

AUSTIN A-40 Combinatiewagen

MET STERKE, GEHEEL STALEN, CARROSSERIE



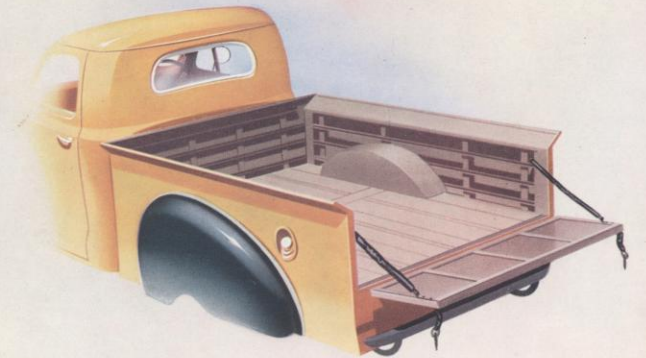
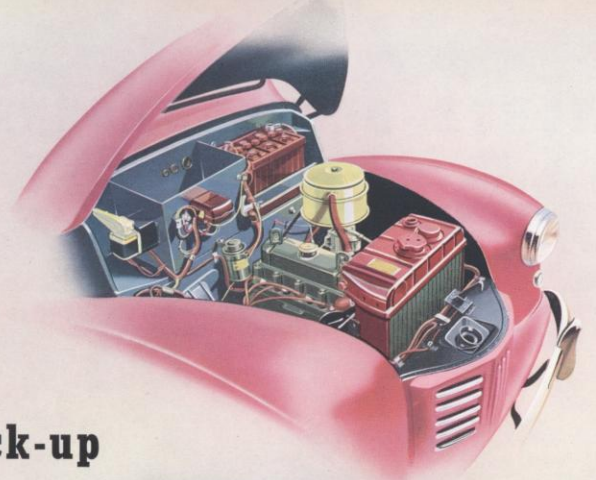
Een drukke stad, een stille landweg, ongeplaveide of geplaveide wegen, het is allemaal gelijk voor de Austin A-40 combinatiewagen. Deze A-40 combinatiewagen biedt een snel en voordelig vervoer voor vracht of passagiers of een combinatie van beide.



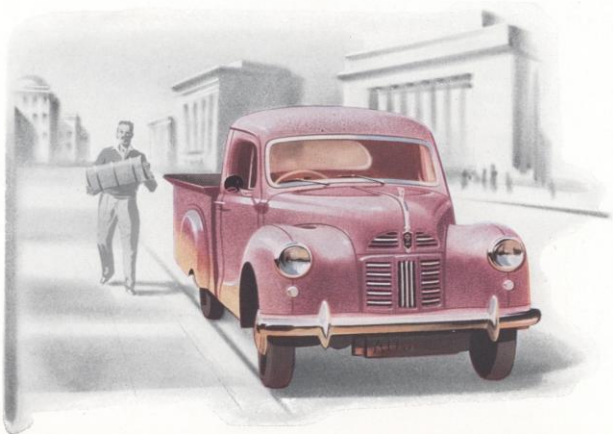
VAN de opslagplaats naar de winkel, van de boerderij naar de markt, ja, in feite op elke korte of lange rit kan deze A-40 Pick-up een grote hoeveelheid goederen vervoeren. De lichte besturing maakt het manoevreren in beperkte ruimte gemakkelijk terwijl de kopklepmotor een ruim vermogen ter beschikking heeft.

AUSTIN A-40 Pick-up

De geheel stalen cabine, welke naast de vele verbeteringen welke erin aangebracht zijn, aansluitingen heeft voor een verwarmingsinstallatie en een voorruitontdooier, alsmede ventilatieruitjes, bieden de berijder een opvallend rijcomfort.



LICHTE BESTELWAGENS VOOR ZWAAR WERK



P I C K - U P

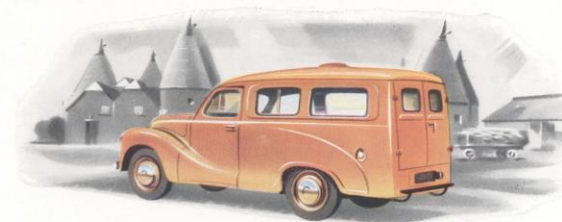
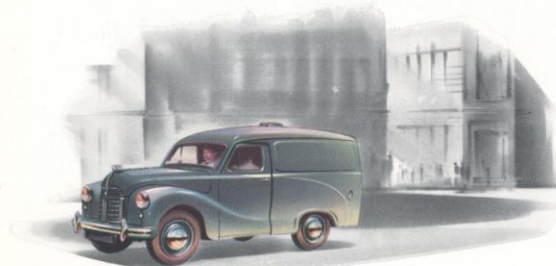
De open laadbak van de A-40 Pick-up is geschikt voor het vervoeren van bijna alle soorten goederen. Door de laadklep in horizontale stand te houden, wordt de laadlengte met 43 cm vergroot. Bovendien bestaat de mogelijkheid om de lading door middel van een huif af te dekken.

C H A S S I S

Behoudens de Austin A-40 bestelwagen, combinatiewagen en Pick-up kan ook worden geleverd het Austin A-40 chassis met of zonder cabine. Dit schept een ideale mogelijkheid voor diegenen, die de spreekwoordelijke betrouwbaarheid van de Austin willen combineren met hun speciale wensen inzake de carrosserie.

B E S T E L W A G E N

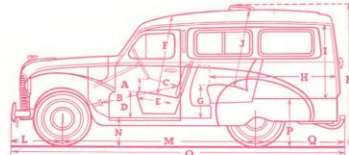
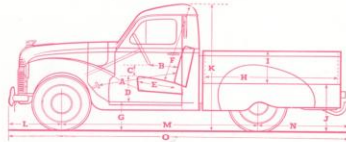
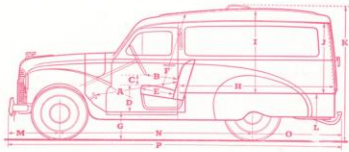
De A-40 bestelwagen carrosserie, met een inhoud van 3.29 m³, is geheel van staal vervaardigd, terwijl hij een houten laadvloer heeft. De cabine is voorzien van een verstelbare stoel voor de chauffeur en een vaste stoel voor een passagier. Opmerkelijk is ook hier de eenvoudige bediening. In het dak van de bestelwagen is een ventilatiekap aangebracht. Als de deuren zijn geopend, steken ze niet buiten de wagen uit, hetgeen de kans op beschadigingen aanmerkelijk vermindert. Alle deuren kunnen worden afgesloten. De ruiten zijn in speciale rubbersponningen gevat, zodat ze gemakkelijk kunnen worden vervangen. De zijpanelen van de wagen bieden een flink oppervlak voor het aanbrengen van firmenaam en/of reclameboodschap.



C O M B I N A T I E W A G E N

De A-40 combinatiewagen heeft een geheel stalen constructie. Het interieur is tot halve hoogte bekleed met hardboard. De laadruimte is toegankelijk door dubbele deuren. De voorzittingen zijn afzonderlijk geplaatst en verstelbaar. De zittingen en rugleuningen der voorzittingen kunnen voorover worden gekanteld, teneinde gemakkelijk in- en uitstappen in het achtercompartiment te bevorderen. In het achtercompartiment is een bank. De wielbakken zijn voorzien van twee hulpzittingen. Wanneer de achterbank naar voren wordt gekanteld, kan de rugleuning in de vloer verzonken. Het laadvermogen bedraagt dan ruim 3 m³.

Specificatie



MOTOR.—Boring 65,48 mm.; slag 89 mm.; cilinderinhoud 1200 c.c.; 42 rev.p.m. bij 4500 t.p.m.; max. koppel 8,5 kgm. bij 2400 t.p.m. compressieverhouding 7,2:1.

Cylinders.—Vier cilindrs, blok en krukas uit een stuk gegoten. Watermantel over de volle lengte. Afdraembare cilinderkop met koplepmechanisme.

Krukas.—Smeedstalen krukas, driemaal gelagerd met losse, dunne, lagerschalen.

Drijfstangen.—Smeedstaal met losse lagerschalen.

Zuigers.—Spleetzuiger van aluminium legering, geanodiseerd. Een compressie-, een taps-, en een olieschraapveer.

Nokkenas.—Smeedstaal, driemaal gelagerd met losse lagerschalen. De nokken volgens gepatenteerde vorm voor geruisloze werking. Aangedreven door duplex rollenketting met spanning van synthetische rubber voor geruisloze aandrijving.

Kleppen.—Kopklepsysteem met stoterstangen. Uitlaatkleppen van hitte- en corrosie-bestendig staal. Inlaatkleppen van silicium gelegerd staal. Kleppen voorzien van olieaflichtingsringen.

Smering.—Tandwielpompe perst onder hoge druk olie naar alle hoofd-, drijf-, nokken- en kleptuimelaarslagers. Gaatjes in drijfstaangoppen zorgen voor extra smering van cilinderwanden, terwijl een juiste dosering smerolie voor de distributieketting van het voorste nokkenaslager uit geschiedt. Olie-inhoud 3,98 liter. Oliefilter.

Koeling.—Circulatie door centrifugaalpompe, thermostatisch geregeld. Gepatenteerde radiator, waarbij verlies van water tegengegaan wordt. Koelsysteem inhoud 7 liter.

Ontsteking.—Bobine-ontsteking, automatische voor- en naontsteking, vacuum gecontroleerd.

Dynamo.—12 volt, extra geventileerd, spanning regelend.

Starter.—12 volt, met de hand bediend.

Brandstofsysteem.—Een mechanische benzinepompe voedt de Zenith vultstroom-carburateur, voorzien van oliebadluchtfilter vanuit de achter opgehangen benzinetank van 39 liter inhoud. Kleppendeckel verbonden met luchtfilter voor ontluchting, terwijl de aluminium aanzuiguis een roestvrij stalen "hotspot" heeft.

Motor-ophangings.—Door middel van soepele rubberblokken, voor en achter met reactie-begrenzing van motorkoppeling.

KOPPELING.—Flexibele droge enkele plaat Borg en Beck koppeling met door veren gedempte werking. De koppelpedaal is door een speciale nastelbare verbinding geïsoleerd met het koppelingshuis verbonden. Koppeldiameter 18,5 cm.

AFMETINGEN	BESTEL- WAGEN		COMBI- NATIE- WAGEN
	PICK-UP	WAGEN	
A	0,99	0,93	0,18
B	0,38	0,33	1,01
C	0,16	0,16	0,42
D	0,34	0,33	0,31
E	0,43	0,43	0,48
F	0,99	0,97	0,99
G	0,40	0,41	0,42
H	1,83	1,61	1,55
I	1,10	0,43	0,94
J	0,94	0,72	0,96
K	1,86	1,70	1,86
L	0,74	0,61	0,62
M	0,62	2,35	2,35
N	2,35	1,09	0,35
O	1,08	4,07	4,05
P	4,05	—	0,74
Q	—	—	1,08
Totaal breedte	1,64	1,56	1,64
Interieur breedte	1,58	1,29	1,52
Breedte tussen wielbakken	1,00	1,00	1,00
Opening der achterdeuren	1,25	—	1,25
Rugleuning achterzitting tot achterdeuren	—	—	0,86
Spoorbreedte, voor	1,24	1,24	1,24
Spoorbreedte, achter	1,29	1,29	1,29
Draaicirkel	11,58	11,58	11,58
Grondspeling	0,19	0,19	0,19
Inhoud	3,29 m ³	—	—
Gewicht, ongeveer	925 kg.	935 kg.	1025 kg.

VERSNELINGSBAK.—Vier versnellingen vooruit, één achteruit. Stuurversnelling. Synchromesh koppelingen op tweede, derde en vierde versnelling. Olie-inhoud 1,14 liter.

TRANSMISSIE.—Hardy Spicer aandrijfas met naaldlager kruiskoppelingen; smerplaatsen ook op het schuifstuk.

Achteras.—Banjo type achterbrug met driekwart dragende assen. Pignonas gelagerd in onder voorspanning gemonteerde taps rollagers. Olie-inhoud 1,28 liter.

VERSNELINGSVERHOUDINGEN.—6,14; 9,43; 14,95 en 24,71 met 31,7 achteruit.

SNELHEID.—Bij 1000 t.p.m. Vierde 20,7 km.p/u; Derde 13,5 km.p/u; Tweede 8,5 km.p/u; en Eerste 5,1 km.p/u.

STUURINRICHTING.—Worm en nok met verhouding 14 op 1; nastelbaar; 43 cm diam. stuurwiel met verende spaken. Austin-type stuurkogels met groot gehard lageroppervlak en stof- en olievrij opgesloten.

VERING.—Voor: Onafhankelijk schroefveersysteem. Vorkassen gelagerd in rubberbussen, die ook zijdelingse krachten opnemen; dubbel werkende hydraulische schokbrekers.

Achter: Opgehangen, lange, half-elliptische doorgebogen veren. Dubbelwerkende hydraulische schokbrekers, antiwaastaf.

REMMEN.—Girling hydraulisch op alle wielen. Handrem met pistoolgreep onder instrumentenbord naast stuurkoker, werkt mechanisch op achterwielen. Voorremmen volgens het "beide remschoenen zelf bekrachtigende" type.

WIELEN EN BANDEN.—Gepers stalen wielen met ventilatiegaten. Grote verchroomde wieloppervlakken. Reserwiel opgeborgen achterin onder laadbakbodem. Bandenmaat 5,00x17.

FRAME.—Gelas, perstalen frame met langsliggers, doorsvormig over de gehele lengte; voorste en achterste dwarsliggers doorsvormig. Het middenstuk wordt versterkt met kruisbalken, die een grote torsie- en diagonaal-stijfheid verzekeren.

ELECTRISCHE UITRUSTING.—12 volts accu van 38 AH capaciteit bij 10-urige ontlading; plus aan massa; ingebouwde kop- en staallichten; voetlichtmechanisme; stop- en achterlampen; richtingaanwijzers; achternummerplaat-verlichting; elektrische hoorn; ruitenwissers.

INSTRUMENTEN.—Grote gecombineerde snelheidsmeter met benzienometer. Waarschuwingslichten voor: oliedruk, laadstroom en groot licht.

NEVENSTAANDE specificatie is geheel vrijblijvend en kan zonder nadere aankondiging door de Austin Motor Company Ltd. gewijzigd worden.

AUSTIN MOTOR EXPORT CORPORATION LIMITED
LONGBRIDGE, BIRMINGHAM, & OXFORD STREET, LONDON, ENGLAND

